

АДМИНИСТРАЦИЯ ШИПУНОВСКОГО РАЙОНА АЛТАЙСКОГО КРАЯ

ПОСТАНОВЛЕНИЕ

14.02.2020

№ 35

с. Шипуново

Об определении границ прилегающих к организациям и объектам территорий, на которых не допускается розничная продажа алкогольной продукции на территории муниципального образования Шипуновский район Алтайского края

В соответствии с пунктом 2 и пунктом 4 статьи 16 Федерального закона от 22.11.1995 № 171-ФЗ «О государственном регулировании производства и оборота этилового спирта, алкогольной и спиртосодержащей продукции и об ограничении потребления (распития) алкогольной продукции», постановлением Правительства Российской Федерации от 27.12.2012 № 1425 «Об определении органами государственной власти субъектов Российской Федерации мест массового скопления граждан и мест нахождения источников повышенной опасности, в которых не допускается розничная продажа алкогольной продукции, а также определении органами местного самоуправления границ прилегающих к организациям и объектам территорий, на которых не допускается розничная продажа алкогольной продукции», п о с т а н о в л я ю:

1. Утвердить Правила определения муниципальным образованием Шипуновский район Алтайского края границ прилегающих к некоторым организациям и объектам территорий, на которых не допускается розничная продажа алкогольной продукции (приложение 1)

2. Утвердить перечень организаций и объектов, на прилегающих территориях к которым не допускается розничная продажа алкогольной продукции на территории муниципального образования Шипуновский район Алтайского края (приложение 2).

3. Установить минимальное значение расстояния от организаций и объектов, на прилегающих территориях к которым не допускается розничная продажа алкогольной продукции до стационарных торговых объектов, в которых осуществляется розничная продажа алкогольной продукции, и до объектов, в которых осуществляется розничная продажа алкогольной продукции при оказании услуг общественного питания – 50 метров.

4. Способ расчета расстояний от организаций и объектов, на прилегающих территориях которых не допускается розничная продажа алкогольной продукции, до границ прилегающих территорий определяется по маршруту движения пешехода в соответствии со сложившейся системой дорог:

1) при наличии обособленной территории – по пешеходной зоне от входа для посетителей на обособленную территорию до входа для посетителей стационарных торговых объектов, в которых осуществляется розничная продажа алкогольной продукции, и до объектов, в которых осуществляется розничная продажа алкогольной продукции при оказании услуг общественного питания;

2) при отсутствии обособленной территории по пешеходной зоне от входа для посетителей в здание (строение, сооружение), в котором расположены организации и объекты, до входа для посетителей в стационарный торговый объект в которых осуществляется розничная продажа алкогольной продукции и до объектов, в которых осуществляется розничная продажа алкогольной продукции при оказании услуг общественного питания.

5. Утвердить схемы границ территорий, прилегающих к организациям и объектам, на прилегающих территориях к которым не допускается розничная продажа алкогольной продукции (приложение 3).

6. Постановление Администрации Шипуновского района от 19.10.2009 №791 «Об утверждении порядка определения прилегающих территорий» считать утратившим силу.

7. Обнародовать настоящее постановление на официальном сайте Администрации Шипуновского района.

8. Контроль за исполнением настоящего постановления возложить на заместителя главы Администрации района по экономическим и правовым вопросам.

Глава района



Т.Н. Дорохова

Правила определения муниципальным образованием Шипуновский район  
Алтайского края границ прилегающих к некоторым организациям и  
объектам территорий, на которых не допускается розничная продажа  
алкогольной продукции

1. Настоящие Правила устанавливают порядок определения органами местного самоуправления границ прилегающих к некоторым организациям и объектам территорий, на которых не допускается розничная продажа алкогольной продукции.

2. Розничная продажа алкогольной продукции и розничная продажа алкогольной продукции при оказании услуг общественного питания не допускается на территориях, прилегающих:

а) в зданиях, строениях, сооружениях, помещениях, находящихся во владении, распоряжении и (или) пользовании:

образовательных организаций;

индивидуальных предпринимателей, осуществляющих образовательную деятельность, и (или) организаций, осуществляющих обучение;

юридических лиц независимо от организационно-правовой формы и индивидуальных предпринимателей, осуществляющих в качестве основного (уставного) вида деятельности медицинскую деятельность на основании лицензии, выданной в порядке, установленном законодательством Российской Федерации, а также юридических лиц независимо от организационно-правовой формы и индивидуальных предпринимателей, осуществляющих наряду с основной (уставной) деятельностью медицинскую деятельность на основании лицензии, выданной в порядке, установленном законодательством Российской Федерации;

юридических лиц независимо от организационно-правовой формы и индивидуальных предпринимателей, осуществляющих деятельность в области культуры.

Запрет на розничную продажу алкогольной продукции, указанный в настоящем подпункте, действует в отношении зданий, строений, сооружений и помещений, используемых для непосредственного осуществления соответствующих видов деятельности;

б) на спортивных сооружениях, которые являются объектами недвижимости и права на которые зарегистрированы в установленном порядке;

в) на оптовых и розничных рынках;

г) на всех видах общественного транспорта, на остановочных пунктах его движения, на автозаправочных станциях;

д) на вокзалах;

е) в местах массового скопления граждан в период проведения публичных мероприятий, организуемых в соответствии с Федеральным законом от 19 июня 2004 года № 54-ФЗ «О собраниях, митингах, демонстрациях, шествиях и пикетированиях», и на прилегающих к таким местам территориях, границы которых устанавливаются органами государственной власти субъектов Российской Федерации при согласовании проведения таких мероприятий;

ж) в нестационарных торговых объектах;

з) на территориях, прилегающих:

к зданиям, строениям, сооружениям, помещениям, находящимся во владении и пользовании образовательных организаций (за исключением организаций дополнительного образования, организаций дополнительного профессионального образования);

к зданиям, строениям, сооружениям, помещениям, находящимся во владении и пользовании организаций, осуществляющих обучение несовершеннолетних;

к зданиям, строениям, сооружениям, помещениям, находящимся во владении и пользовании юридических лиц независимо от организационно-правовой формы и индивидуальных предпринимателей, осуществляющих в качестве основного (уставного) вида деятельности медицинскую деятельность или осуществляющих медицинскую деятельность наряду с основной (уставной) деятельностью на основании лицензии, выданной в порядке, установленном законодательством Российской Федерации, за исключением видов медицинской деятельности по перечню, утвержденному Правительством Российской Федерации;

к спортивным сооружениям, которые являются объектами недвижимости и права на которые зарегистрированы в установленном порядке.

Запрет на розничную продажу алкогольной продукции распространяется на территории, прилегающие к зданиям, строениям, сооружениям, помещениям, в которых непосредственно осуществляются соответствующие виды деятельности.

3. В настоящих Правилах используются следующие понятия:

а) "детские организации" - организации, осуществляющие деятельность по дошкольному и начальному общему образованию (по Общероссийскому классификатору видов экономической деятельности код 80.1, кроме кода 80.10.3);

б) "обособленная территория" - территория, границы которой обозначены ограждением (объектами искусственного происхождения), прилегающая к зданию (строению, сооружению), в котором расположены организации и (или) объекты, указанные в пункте 2 настоящих Правил;

в) "образовательные организации" - организации, определенные в соответствии с Законом Российской Федерации "Об образовании" и имеющие лицензию на осуществление образовательной деятельности;

г) "стационарный торговый объект" - торговый объект, представляющий собой здание или часть здания, строение или часть строения, прочно связанные фундаментом такого здания, строения с землей и присоединенные к сетям инженерно-технического обеспечения, в котором осуществляется розничная продажа алкогольной продукции;

4. Территория, прилегающая к организациям и объектам, указанным в пункте 2 настоящих Правил (далее - прилегающая территория), включает обособленную территорию (при наличии таковой), а также территорию, определяемую с учетом конкретных особенностей местности и застройки, примыкающую к границам обособленной территории либо непосредственно к зданию (строению, сооружению), в котором расположены организации и (или) объекты, указанные в пункте 2 настоящих Правил (далее - дополнительная территория).

5. Дополнительная территория определяется:

а) при наличии обособленной территории - от входа для посетителей на обособленную территорию до входа для посетителей в стационарный торговый объект;

б) при отсутствии обособленной территории - от входа для посетителей в здание (строение, сооружение), в котором расположены организации и (или) объекты, указанные в пункте 2 настоящих Правил, до входа для посетителей в стационарный торговый объект;

6. Максимальное значение расстояния от детских организаций до границ прилегающих территорий, определяемых органом местного самоуправления, не может превышать минимальное значение указанного расстояния в муниципальном образовании более чем на 30 процентов.

Максимальное значение расстояния от образовательных организаций до границ прилегающих территорий, определяемых органом местного самоуправления, не может превышать минимальное значение указанного расстояния в муниципальном образовании более чем на 30 процентов.

Максимальное значение расстояния от медицинских организаций до границ прилегающих территорий, определяемых органом местного самоуправления, не может превышать минимальное значение указанного расстояния в муниципальном образовании более чем на 30 процентов.

Максимальное значение расстояния от объектов спорта до границ прилегающих территорий, определяемых органом местного самоуправления, не может превышать минимальное значение указанного расстояния в муниципальном образовании более чем на 30 процентов.

Максимальное значение расстояния от оптовых и розничных рынков до границ прилегающих территорий, определяемых органом местного самоуправления, не может превышать минимальное значение указанного расстояния в муниципальном образовании более чем на 30 процентов.

Максимальное значение расстояния от вокзалов и аэропортов до границ прилегающих территорий, определяемых органом местного самоуправления, не может превышать минимальное значение указанного расстояния в муниципальном образовании более чем на 30 процентов.

Максимальное значение расстояния от мест массового скопления граждан, определяемых органами государственной власти субъектов Российской Федерации, до границ прилегающих территорий, определяемых органом местного самоуправления, не может превышать минимальное значение указанного расстояния в муниципальном образовании более чем на 30 процентов.

Максимальное значение расстояния от мест нахождения источников повышенной опасности, определяемых органами государственной власти субъектов Российской Федерации, до границ прилегающих территорий, определяемых органом местного самоуправления, не может превышать минимальное значение указанного расстояния в муниципальном образовании более чем на 30 процентов.

Максимальное значение расстояния от объектов военного назначения до границ прилегающих территорий, определяемых органом местного самоуправления, не может превышать минимальное значение указанного расстояния в муниципальном образовании более чем на 30 процентов.

Органы местного самоуправления вправе дифференцированно определять границы прилегающих территорий для установления запрета на розничную продажу алкогольной продукции в стационарных торговых объектах и розничную продажу алкогольной продукции при оказании услуг общественного питания.

7. Способ расчета расстояния от организаций и (или) объектов, указанных в пункте 2 настоящих Правил, до границ прилегающих территорий определяется органом местного самоуправления.

8. Границы прилегающих территорий определяются в решениях органа местного самоуправления, к которым прилагаются схемы границ прилегающих территорий для каждой организации и (или) объекта, указанных в пункте 2 настоящих Правил.

Орган местного самоуправления не позднее 1 месяца со дня принятия решения об определении границ прилегающих территорий направляет информацию о принятых решениях в орган исполнительной власти субъекта Российской Федерации, осуществляющий лицензирование розничной продажи алкогольной продукции.

9. Информация о решениях, принятых в соответствии с пунктом 8 настоящих Правил, а также прилагаемые к указанным решениям схемы границ прилегающих территорий для каждой организации и (или) объекта, указанных в пункте 2 настоящих Правил размещаются на официальном сайте Администрации Шипуновского района.

Приложение № 2  
к постановлению Администрации Шипуновского района Алтайского края  
от «14» февраля 2020 года № 35

## ПЕРЕЧЕНЬ

организаций и объектов, на прилегающих территориях к которым  
не допускается розничная продажа алкогольной продукции

№ п/п	Наименование организации, объекта	Адрес местонахождения
1.	МБДОУ детский сад «Сказка»	с. Шипуново ул. Мамонтова д.87
2.	МБДОУ детский сад «Солнышко»	с. Шипуново ул. Цветочная д. 4
3.	МБДОУ детский сад «Березка»	с. Шипуново ул. Строительная д. 2а
4.	МБДОУ детский ясли-сад «Улыбка»	с. Шипуново ул. Мамонтова д. 107
5.	КСК «Олимп» структурное подразделение МКУ ДО «Шипуновская ДЮСШ»	с. Шипуново пер. Южный, д. 35а
6.	МКУДО «Шипуновской ДШИ им. В.Т. Христенко»	с. Шипуново ул. Советская д. 69
7.	КГБУЗ «Шипуновская ЦРБ»	с. Шипуново ул. Мамонтова д. 103
8.	Отдел «РКДЦ Юбилейный» муниципального казенного учреждения культуры «Многофункциональный культурный центр»	с. Шипуново пр. Комсомольский д. 93
9.	«Центр детского творчества», структурное подразделение МБОУ «Шипуновская СОШ им. А.В. Луначарского»	с. Шипуново ул. Луначарского д. 61
10.	Отдел «РКМ» муниципального казенного учреждения культуры «Многофункциональный культурный центр»	с. Шипуново пр. Комсомольский д. 91
11.	Автостанция села Шипуново	с. Шипуново пр. Комсомольский д. 38
12.	Западно – Сибирский филиал АО «Федеральная Перевозочная Компания»	с. Шипуново проезд Путейцев, д. 9
13.	МБОУ «Шипуновская СОШ №2»	с. Шипуново (Российского с/с) ул. Школьная, д. 35
14.	МБОУ «Шипуновская СОШ им. А.В. Луначарского»	с. Шипуново пр. Комсомольский, д. 42
15.	МБОУ «Шипуновская СОШ №1»	с. Шипуново пер. Совхозный д. 37
16.	МКУ ДО «Шипуновская детско-юношеская спортивная школа»	с. Шипуново ул. Советская д. 52
17.	Отдел «ПКиО» муниципального казенного учреждения культуры «Многофункциональный культурный центр»	с. Шипуново пр-т. Комсомольский д. 91а
18.	Филиал муниципального казенного учреждения культуры «Многофункциональный культурный центр» Шипуновского района Алт.кр. «Белоглазовский сельский дом культуры»	с. Белоглазово ул. Комарова д. 30
19.	Белоглазовская СОШ им. С.В. Галки, филиал МКОУ «Самсоновская СОШ»	с. Белоглазово ул. Новая д. 1 а
20.	Белоглазовская врачебная амбулатория, филиал КГБУЗ «Шипуновской ЦРБ»	с. Белоглазово ул. Школьная д. 5

21.	Детский сад «Радуга» с. Белоглазово, филиал МБДОУ д/сад «Березка» с. Шипуново	с. Белоглазово ул. Новая д. 1а
22.	Метелевская ООШ, филиал МКОУ «Самсоновская СОШ»	п. Метели ул. Майская д. 30
23.	Фельдшерско-акушерский пункт п. Метели, филиал КГБУЗ «Шипуновской ЦРБ»	п. Метели ул. Майская д. 35
24.	МКОУ «Родинская СОШ»	с. Родино ул. Школьная д. 11
25.	Детский сад «Колосок» с. Родино, филиал МБДОУ д/сад «Березка» с. Шипуново	с. Родино ул. Школьная д. 23
26.	Филиал муниципального казенного учреждения культуры «Многофункциональный культурный центр» Шипуновского района Алт. Кр. «Родинский сельский дом культуры»	с. Родино ул. Мамонтовская д. 10
27.	Родинская врачебная амбулатория, филиал КГБУЗ «Шипуновской ЦРБ»	с. Родино ул. Октябрьская д. 2
28.	Детский сад «Чебурашка» с. Самсоново, филиал МБДОУ д/сад «Березка» с. Шипуново	с. Самсоново ул. Октябрьская д. 16 с. Самсоново пер. Шукшина д. 5
29.	МКОУ «Самсоновская СОШ»	
30.	Филиал муниципального казенного учреждения культуры «Многофункциональный культурный центр» Шипуновского района Алт. Кр. «Самсоновский сельский дом культуры»	с. Самсоново пер. Шукшина, д. 10
31.	Детский сад «Солнышко» с. Баталово, филиал МБДОУ д/сад «Солнышко» с. Шипуново	с. Баталово ул. Рукина д. 16
32.	Баталовская СОШ, филиал МКОУ «Пороженская СОШ»	с. Баталово ул. Рукина д. 22
33.	Фельдшерско-акушерский пункт с. Баталово, филиал КГБУЗ «Шипуновской ЦРБ»	с. Баталово ул. Рукина д. 24
34.	Горьковская врачебная амбулатория, филиал КГБУЗ «Шипуновская ЦРБ»	с. Горьковское ул. Школьная д. 1
35.	Детский сад «Красная шапочка» с. Горьковское, филиал МБДОУ д/сад «Солнышко» с. Шипуново	с. Горьковское ул. Октябрьская д. 19
36.	Горьковская СОШ, филиал МБОУ «Шипуновская СОШ №2»	с. Горьковское ул. Социалистическая д. 2
37.	Филиал муниципального казенного учреждения культуры «Многофункциональный культурный центр» Шипуновского района Алт. кр. «Горьковский СДК»	с. Горьковское ул. Октябрьская д. 36
38.	Детский сад «Аленушка» с. Хлопуново, филиал МБДОУ д/сад «Березка» с. Шипуново	с. Хлопуново ул. Фестивальная д. 19
39.	Шипуновский филиал КГБПОУ «Алейский технологический техникум»	с. Хлопуново ул. Фестивальная д. 1
40.	Хлопуновская СОШ, филиал МБОУ «Шипуновская СОШ №2»	с. Хлопуново ул. Победы д. 4
41.	Фельдшерско-акушерский пункт с. Хлопуново, филиал КГБУЗ «Шипуновская ЦРБ»	с. Хлопуново ул. Олимпийская д. 24
42.	МКУ ДО «Хлопуновская детско-юношеская спортивная школа им. А.Хабарова», филиал «Шипуновской ДЮСШ»	с. Хлопуново ул. Коммунальная д. 16



43.	Новоивановская ООШ им И.А. Гурова, филиал МКОУ «Пороженская СОШ»	с. Новоивановка ул. Садовая д. 16
44.	Детский сад «Петушок» с. Новоивановка, филиал МБДОУ д/сад «Солнышко» с. Шипуново	с. Новоивановка ул. Советская д. 38
45.	Фельдшерско-акушерский пункт с. Новоивановка, филиал КГБУЗ «Шипуновская ЦРБ»	с. Новоивановка ул. Садовая д. 12
46.	Качусавская ООШ, филиал МКОУ «Тугозвовская СОШ им. А.Н. Лаврова»	п. Качусово ул. Школьная д. 25
47.	Фельдшерско-акушерский пункт п. Качусово, филиал КГБУЗ «Шипуновская ЦРБ»	п. Качусово ул. Школьная д. 19
48.	Ельцовская СОШ, филиал МКОУ «Тугозвовская СОШ им. А.Н. Лаврова»	с. Ельцовка пер. Школьный д. 9
49.	Филиал муниципального казенного учреждения культуры «Многофункциональный культурный центр» Шипуновского района Алт. кр. «Ельцовский сельский дом культуры»	с. Ельцовка ул. Советская д. 37
50.	Кузнечихинская ООШ, филиал МКОУ «Тугозвовская СОШ им. А.Н. Лаврова»	с. Кузнечиха ул. Строительная д. 10
51.	Фельдшерско-акушерский пункт с. Кузнечиха, филиал КГБУЗ «Шипуновская ЦРБ»	с. Кузнечиха ул. Новая д. 10
52.	Комарихинская СОШ, филиал МКОУ «Тугозвовская СОШ им.А.Н. Лаврова»	с. Комариха ул. Спортивная д. 6
53.	Комарихинская врачебная амбулатория, филиал КГБУЗ «Шипуновская ЦРБ»	с. Комариха ул. Октябрьская д. 71
54.	Коробейниковская СОШ, филиал МКОУ «Родинская СОШ»	с. Коробейниково ул. Школьная д. 3
55.	Детский сад «Елочка» с. Усть-Порозиха, филиал МБДОУ д/сад «Березка»с. Шипуново	с. Усть-Порозиха ул. Центральная д. 15
56.	Войковская СОШ, филиал МКОУ «Самсоновская СОШ»	с. Усть-порозиха ул. Центральная д. 17
57.	МКОУ «Урлаповская СОШ им. Н.В. Четырина»	с. Урлапово ул. Фрунзе д. 15
58.	Детский сад «Лучик» с. Урлапово, филиал МБДОУ д/сад «Березка» с. Шипуново	с. Урлапово ул. 30 лет Победы д. 30
59.	Детский сад с. Тугозвоново, филиал МБДОУ д/сад «Солнышко» с. Шипуново	с. Тугозвоново ул. Ленинская д. 31
60.	МКОУ «Тугозвовская СОШ им. А.Н. Лаврова»	с. Тугозвоново ул. Ползунова д. 6
61.	Фельдшерско-акушерский пункт с. Озерки, филиал КГБУЗ «Шипуновская ЦРБ»	п. Озерки ул. Луговая д. 8 кв.1
62.	Бестужевская ООШ, филиал МКОУ «Тугозвовская СОШ им. А.Н. Лаврова»	с. Бестужево ул. Набережная д. 80
63.	Детский сад «Ромашка» с. Красный Яр, филиал МБДОУ д/сад «Солнышко» с. Шипуново	с. Красный Яр ул. Школьная д. 12
64.	Красноярская врачебная амбулатория, филиал КГБУЗ «Шипуновская ЦРБ»	с. Красный Яр ул. Садовая д. 32
65.	Красноярская СОШ, филиал МБОУ «Шипуновская СОШ№1»	с. Красный Яр ул. Садовая д. 39
66.	Филиал муниципального казенного учреждения культуры «Многофункциональный культурный центр» Шипуновского района Алт. кр. «Красноярский СДК»	с. Красный Яр ул. Садовая д. 40

67.	Филиал муниципального казенного учреждения культуры «Многофункциональный культурный центр» Шипуновского района Алт. кр. «Тугозвоновский СДК»	с. Тугозвоново ул. Ползунова д. 8
68.	Филиал муниципального казенного учреждения культуры «Многофункциональный культурный центр» Шипуновского района Алт. кр. «Российский сельский Дом культуры»	с. Шипуново (Российского с/с) ул. Школьная д. 24
69.	Фельдшерско-акушерский пункт с. Шипуново (Российского с/с), филиал КГБУЗ «Шипуновская ЦРБ»	с. Шипуново (Российского с/с) ул. Школьная д. 24
70.	Фельдшерско-акушерский пункт с. Быково, филиал КГБУЗ «Шипуновская ЦРБ»	с. Быково пер. Главный д. 5
71.	Быковская СОШ им. А.С. Джурко, филиал МБОУ «Шипуновская СОШ № 2»	с. Быково ул. Школьная д. 22
72.	Первомайская СОШ, филиал МБОУ «Шипуновская СОШ №1»	п. Первомайский ул. Тарасова д. 32
73.	Детский сад «Аленушка» п. Первомайский, филиал МБДОУ д/сад «Солнышко» с. Шипуново	п. Первомайский ул. Тарасова д. 32
74.	Филиал муниципального казенного учреждения культуры «Многофункциональный культурный центр» Шипуновского района Алт. кр. «Первомайский СДК»	п. Первомайский ул. Тарасова д. 27
75.	Фельдшерско-акушерский пункт п. Первомайский, филиал КГБУЗ «Шипуновская ЦРБ»	п. Первомайский ул. Тарасова д. 33
76.	Зеркальская СОШ, филиал МКОУ «Родинская СОШ»	с. Зеркалы ул. Центр села д. 2
77.	МКОУ «Порожненская СОШ»	с. Порожнее пл. Центральная д. 5
78.	Фельдшерско-акушерский пункт с. Порожнее, филиал КГБУЗ «Шипуновская ЦРБ»	с. Порожнее ул. Центральная д. 6 пом. 1
79.	Филиал муниципального казенного учреждения культуры «Многофункциональный культурный центр» Шипуновского района Алт. кр. «Порожненский СДК»	с. Порожнее ул. Центральная д. 6 пом. 2
80.	Нечунаевская СОШ, филиал МБОУ «Шипуновская СОШ №1»	с. Нечунаево ул. Советская д. 52
81.	Фельдшерско-акушерский пункт с. Нечунаево, филиал КГБУЗ «Шипуновская ЦРБ»	с. Нечунаево ул. Новая д. 18
82.	Детский сад «Ласточка» с. Нечунаево, филиал МБДОУ д/сад «Солнышко» с. Шипуново	с. Нечунаево ул. 1-е Черемушки д. 15
83.	Фельдшерско-акушерский пункт с. Барчиха, филиал КГБУЗ «Шипуновская ЦРБ»	п. Барчиха ул. Центральная д. 21а
84.	Детский сад «Светлячок» с. Порожнее, филиал МБДОУ д/сад «Солнышко» с. Шипуново	с. Порожнее пл. Центральная д. 8
85.	Тугозвоновская врачебная амбулатория, филиал КГБУЗ «Шипуновская ЦРБ»	с. Тугозвоново ул. Целинная д. 36
86.	Филиал муниципального казенного учреждения культуры «Многофункциональный культурный центр» Шипуновского района Алт. кр. «Бобровский сельский Дом культуры»	с. Бобровка ул. Молодежная д. 26
87.	Детский сад «Колокольчик» с. Бобровка, филиал МБДОУ д/сад «Солнышко» с. Шипуново	с. Бобровка пер. Мирный д. 13а

88.	Бобровская СОШ, филиал МКОУ «Урлаповская СОШ им.Н.В. Четырина»	с. Бобровка ул. Советская д. 5в
89.	Бобровская врачебная амбулатория, филиал КГБУЗ «Шипуновская ЦРБ»	с. Бобровка ул. Интернациональная д. 1а
90.	Ельцовская врачебная амбулатория, филиал КГБУЗ «Шипуновская ЦРБ»	с. Ельцовка ул. Советская д. 49
91.	Новосельская ООШ, филиал МКОУ «Тугоз-воновская СОШ им. А.Н. Лаврова»	с. Новосельское ул. Целинная д. 2
92.	Фельдшерско-акушерский пункт с. Зеркалы, филиал КГБУЗ «Шипуновская ЦРБ»	с. Зеркалы ул. Центр села д. 4
93.	Фельдшерско-акушерский пункт с. Ильинка, филиал КГБУЗ «Шипуновской ЦРБ»	с. Ильинка ул. Центральная д. 10а
94.	Фельдшерско-акушерский пункт с. Коробейниково, филиал КГБУЗ «Шипуновская ЦРБ»	с. Коробейниково ул. Соколовская д. 1
95.	Фельдшерско-акушерский пункт с. Кособоково, филиал КГБУЗ «Шипуновская ЦРБ»	с. Кособоково ул. Центральная д. 8б
96.	Фельдшерско-акушерский пункт с. Новосельское, филиал КГБУЗ «Шипуновская ЦРБ»	с. Новосельское ул. Целинная д. 15 кв.1
97.	Фельдшерско-акушерский пункт с. Самсоново, филиал КГБУЗ «Шипуновская ЦРБ»	с. Самсоново ул. Ленина д. 17а
98.	Фельдшерско-акушерский пункт с. Усть-Порозиха, филиал КГБУЗ «Шипуновская ЦРБ»	с. Усть-Порозиха ул. Советская д. 1
99.	Фельдшерско-акушерский пункт п. Чаячий, филиал КГБУЗ «Шипуновская ЦРБ»	п. Чаячий ул. Придорожная д. 27
100.	Фельдшерско-акушерский пункт с. Урлапово, филиал КГБУЗ «Шипуновская ЦРБ»	с. Урлапово ул. Кирова д. 3
101.	Филиал муниципального казенного учреждения культуры «Многофункциональный культурный центр» Шипуновского района Алт. кр. «Зеркальский СДК»	с. Зеркалы ул. Центр села д. 3
102.	Филиал муниципального казенного учреждения культуры «Многофункциональный культурный центр» Шипуновского района Алт. кр. «Ильинский СДК»	с. Ильинка пер. Школьный д. 4
103.	Филиал муниципального казенного учреждения культуры «Многофункциональный культурный центр» Шипуновского района Алт. кр. «Комарихинский СДК»	с. Комариха ул. Дубинина д.16
104.	Филиал муниципального казенного учреждения культуры «Многофункциональный культурный центр» Шипуновского района Алт. кр. «Нечунаевский СДК»	с. Нечунаево ул. Молодежная д. 53
105.	Филиал муниципального казенного учреждения культуры «Многофункциональный культурный центр» Шипуновского района Алт. кр. «Урлаповский сельский Дом культуры»	с. Урлапово ул. 30 лет Победы д. 20
106.	Филиал муниципального казенного учреждения культуры «Многофункциональный культурный центр» Шипуновского района Алт. кр. «Хлопуновский СДК»	с. Хлопуново ул. Коммунальная д. 16
107.	Филиал муниципального казенного учреждения культуры «Многофункциональный культурный центр» Шипуновского района Алт. кр. «Усть-Порозихинский СДК»	с. Усть-Порозиха ул. Центральная д. 13

	турный центр» Шипуновского района Алт. кр. «Усть-Порозихинский СДК»	
108.	Фельдшерско-акушерский пункт п. Андреевка, филиал КГБУЗ «Шипуновская ЦРБ»	п. Андреевка ул. Центральная д. 24
109.	Фельдшерско-акушерский пункт с. Бестужево, филиал КГБУЗ «Шипуновская ЦРБ»	с. Бестужево ул. Набережная д. 24 кв. 2
110.	Фельдшерско-акушерский пункт п. Воробьево, филиал КГБУЗ «Шипуновская ЦРБ»	п. Воробьево ул. Центральная д. 27
111.	Ильинская ООШ, филиал МКОУ «Самсоновская СОШ»	с. Ильинка ул. Гагарина д. 6
112.	Воробьевская начальная школа, филиал МКОУ «Самсоновская СОШ»	с. Воробьево ул. Центральная д. 27
113.	Кособоковская ООШ, филиал МКОУ «Самсоновская СОШ»	с. Кособоково пер. Почтовый д. 12
114.	Детский сад «Родничек» с. Кособоково, филиал МБДОУ д/сад «Солнышко» с. Шипуново	с. Кособоково ул. Степная д. 7а
115.	ООО «Новая Стоматология»	с. Шипуново ул. Строительная д. 2д
116.	ООО «Мелан», Клиника «Дента Люкс»	с. Шипуново ул. Мамонтова д. 89а
117.	Стоматологическая клиника ИП Лебедева А.Ю.	с. Шипуново ул. Комсомольский д. 103

Схема границы прилегающей территории  
к МБДОУ – детский сад «Сказка» села Шипуново  
адрес местонахождения: Шипуновский район с. Шипуново ул. Мамонтова 87.



Приложение № 3  
к постановлению Администрации  
Шипуновского района Алтайского  
края

Схема границы прилегающей территории  
к МБДОУ детскому саду «Солнышко»  
адрес местонахождения: Шипуновский район с. Шипуново ул. Цветочная 4.



Приложение № 3  
к постановлению Администрации  
Шипуновского района Алтайского  
края

Схема границы прилегающей территории  
к МБДОУ детский сад «Березка»  
адрес местонахождения: Шипуновский район с. Шипуново ул. Строительная 2а.



Приложение № 3  
к постановлению Администрации  
Шипуновского района Алтайского  
края

Схема границы прилегающей территории  
к МБДОУ детскому ясли - саду «Улыбка»  
адрес местонахождения: Шипуновский район с. Шипуново ул. Мамонтова 107.





Приложение № 3  
к постановлению Администрации  
Шипуновского района Алтайского  
края

Схема границы прилегающей территории  
к КСК «Олимп», структурное подразделение МКУ ДО «Шипуновская ДЮСШ»  
адрес место нахождения: Шипуновский район с. Шипуново пер. Южный 35а.



Приложение № 3  
к постановлению Администрации  
Шипуновского района Алтайского  
края

Схема границы прилегающей территории  
к МКУДО Шипуновской ДШИ имени В.Т. Христенко  
адрес местонахождения: Шипуновский район с. Шипуново ул. Советская 69.



Схема границы прилегающей территории  
к КГБУЗ «Шипуновская ЦРБ»  
адрес место нахождения: Шипуновский район с. Шипуново ул. Мамонтова 103.

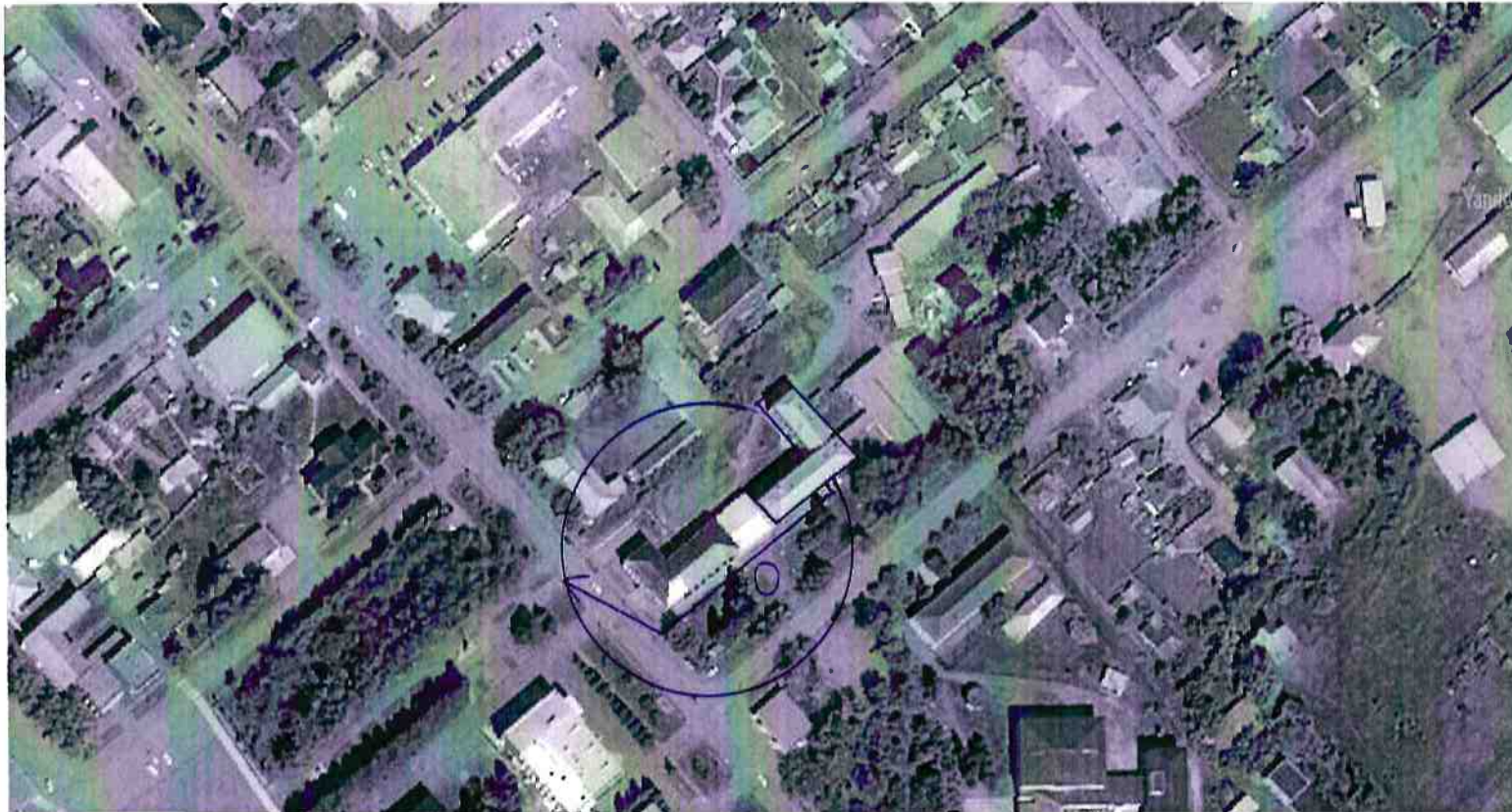


Приложение № 3  
к постановлению Администрации  
Шипуновского района Алтайского  
края

Схема границы прилегающей территории  
к отделу «РКДЦ Юбилейный» МКУК МФКЦ  
адрес местонахождения: Шипуновский район с. Шипуново пр. Комсомольский 93.



Схема границы прилегающей территории  
к Центру детского творчества, структурное подразделение МБОУ «Шипуновская СОШ им. А.В. Луначарского»  
адрес местонахождения: Шипуновский район с. Шипуново ул. Луначарского 61.



Приложение № 3  
к постановлению Администрации  
Шипуновского района Алтайского  
края

Схема границы прилегающей территории  
к отделу «Районного краеведческого музея» МКУК МФКЦ  
адрес местонахождения: Шипуновский район с. Шипуново пр. Комсомольский 91.



Приложение № 3  
к постановлению Администрации  
Шипуновского района Алтайского  
края

Схема границы прилегающей территории  
к Автостанции с. Шипуново Шипуновского района Алтайского края  
адрес местонахождения: Шипуновский район с. Шипуново пр. Комсомольский 38.



Приложение № 3  
к постановлению Администрации  
Шипуновского района Алтайского  
края

Схема границы прилегающей территории  
к Западно – Сибирскому филиалу АО «Федеральная Перевозочная Компания»  
адрес местонахождения: Шипуновский район с. Шипуново проезд Путьцев 9.

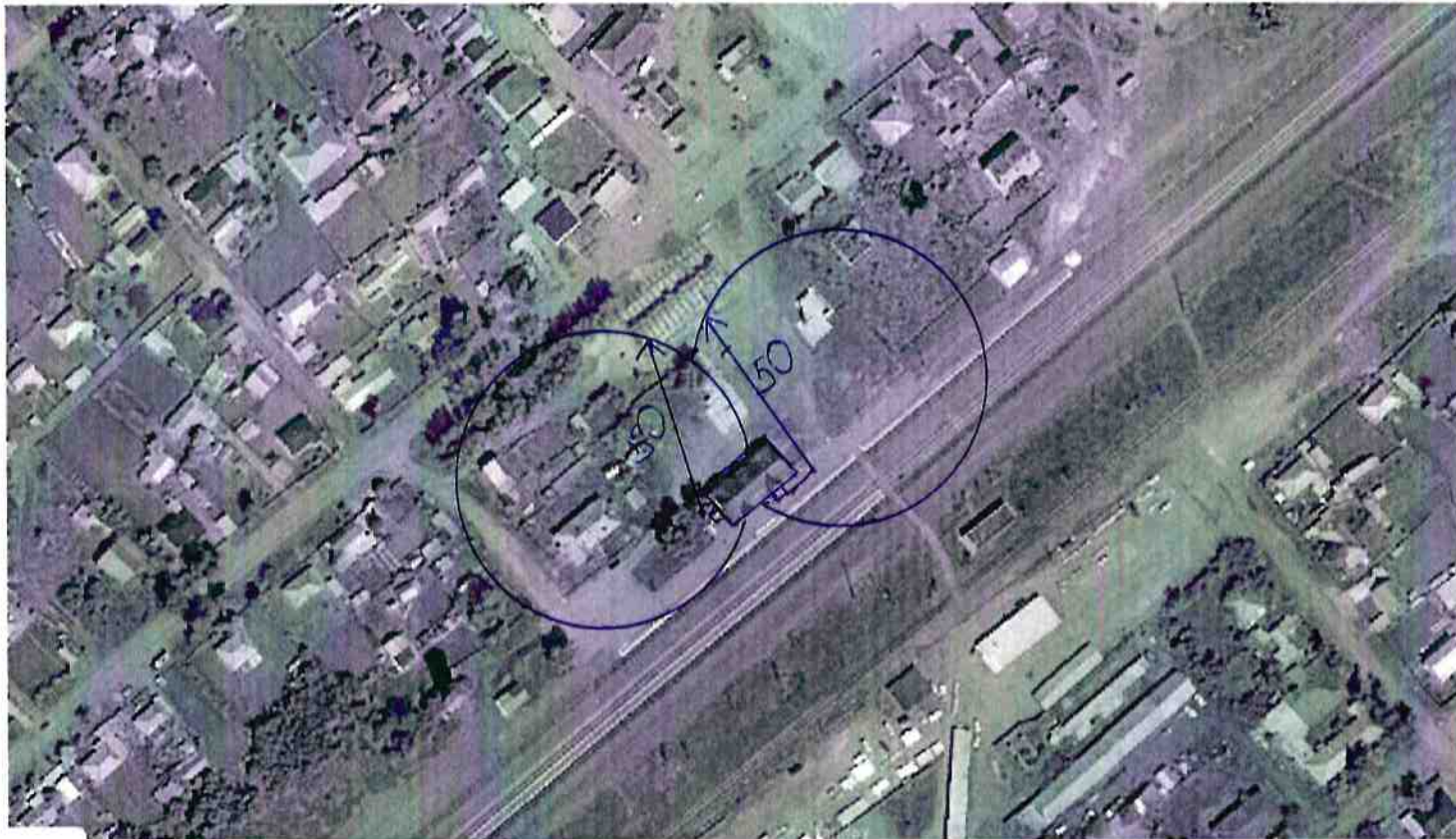




Схема границы прилегающей территории  
к МБОУ Шипуновской СОШ №2  
адрес местонахождения: Шипуновский район с. Шипуново (Российского с/с) ул. Школьная 35.



Приложение № 3  
к постановлению Администрации  
Шипуновского района Алтайского  
края

Схема границы прилегающей территории  
к МБОУ «Шипуновской СОШ им. А.В. Луначарского»  
адрес местонахождения: Шипуновский район с. Шипуново пр. Комсомольский 42.



Приложение № 3  
к постановлению Администрации  
Шипуновского района Алтайского  
края

Схема границы прилегающей территории  
к МБОУ « Шипуновской СОШ №1»  
адрес местонахождения: Шипуновский район с. Шипуново пер. Совхозный 37.



Приложение № 3  
к постановлению Администрации  
Шипуновского района Алтайского  
края

Схема границы прилегающей территории  
к МКУ ДО «Шипуновской детско-юношеской спортивной школе»  
адрес местонахождения: Шипуновский район с. Шипуново ул. Советская 52.



Схема границы прилегающей территории  
к отделу «Парка культуры и отдыха» МКУК МФКЦ  
адрес местонахождения: Шипуновский район с Шипуново пр-т Комсомольский 91а.

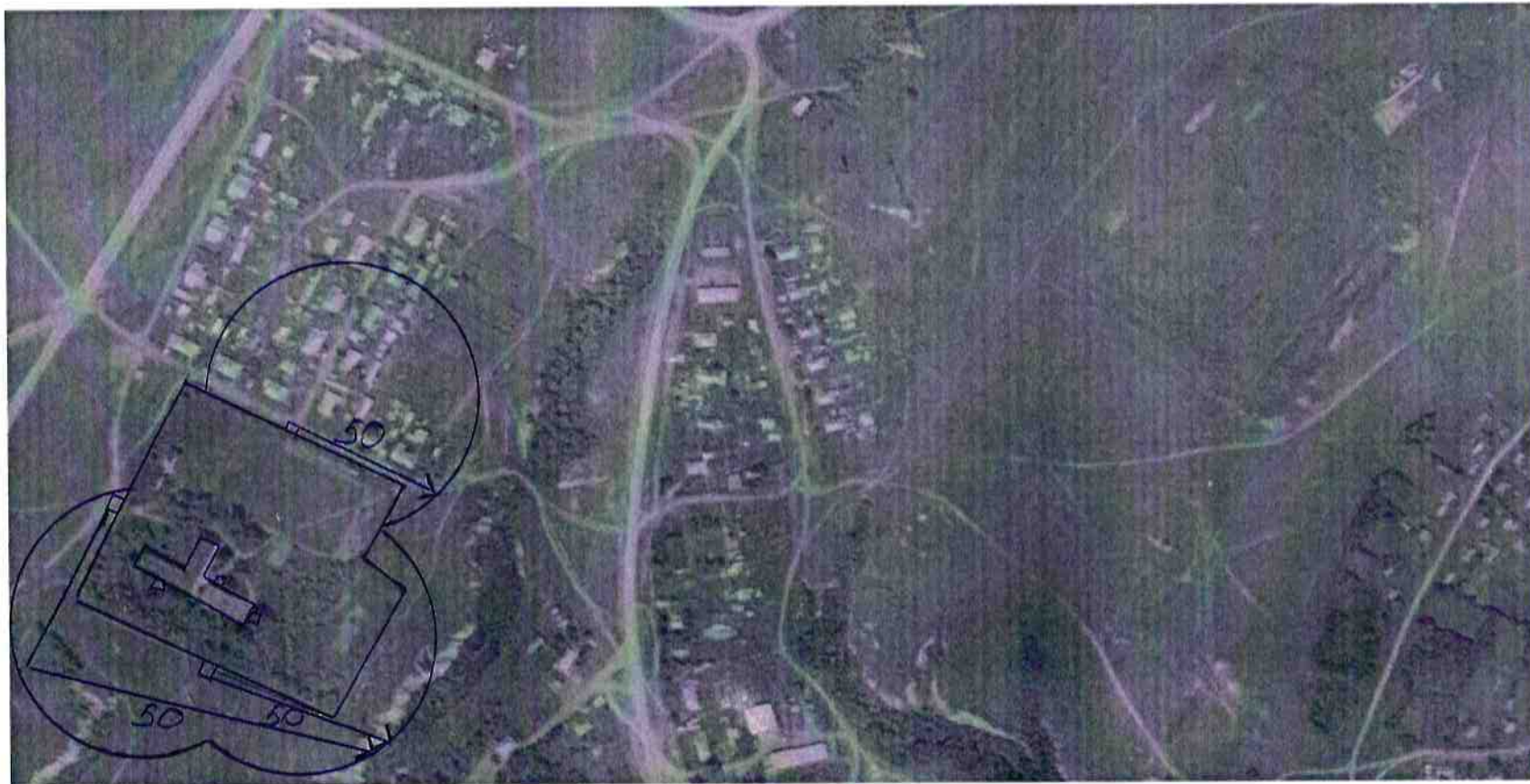


Приложение № 3  
к постановлению Администрации  
Шипуновского района Алтайского  
края

Схема границы прилегающей территории  
К филиалу МКУК МФКЦ Шипуновского р-на «Белоглазовского СДК»  
адрес место нахождения: Шипуновский район с. Белоглазово ул. Комарова 30.



Схема границы прилегающей территории  
к Белоглазовской СОШ имени С.В. Галки, филиал МКОУ «Самсоновская СОШ»  
адрес место нахождения: Шипуновский район с. Белоглазово ул. Новая 1 а.



Приложение № 3  
к постановлению Администрации  
Шипуновского района Алтайского  
края

Схема границы прилегающей территории  
к Белоглазовской врачебной амбулатории, филиал КГБУЗ «Шипуновской ЦРБ»  
адрес место нахождения: Шипуновский район с. Белоглазово ул. Школьная 5.





Приложение № 3  
к постановлению Администрации  
Шипуновского района Алтайского  
края

Схема границы прилегающей территории  
к д/саду «Радуга» с. Белоглазово, филиал МБДОУ д/сада «Березка» с. Шипуново  
адрес место нахождения: Шипуновский район с. Белоглазово ул. Новая 1а.



Приложение № 3  
к постановлению Администрации  
Шипуновского района Алтайского  
края

Схема границы прилегающей территории  
к Метелевской ООШ, филиал МКОУ «Самсоновская СОШ»  
адрес место нахождения: Шипуновский район п. Метели ул. Майская 30.



Приложение № 3  
к постановлению Администрации  
Шипуновского района Алтайского  
края

Схема границы прилегающей территории  
к ФАП п. Метели, филиал КГБУЗ «Шипуновской ЦРБ»  
адрес место нахождения: Шипуновский район п. Метели ул. Майская 35.



Приложение № 3  
к постановлению Администрации  
Шипуновского района Алтайского  
края

Схема границы прилегающей территории  
к МКОУ «Родинской СОШ»  
адрес местонахождения: Шипуновский район с. Родино ул. Школьная 11.



Схема границы прилегающей территории  
к д/саду «Колосок» с. Родино, филиал МБДОУ – д/сад «Березка» с. Шипуново  
адрес местонахождения: Шипуновский район с. Родино ул. Школьная 23.



Приложение № 3  
к постановлению Администрации  
Шипуновского района Алтайского  
края

Схема границы прилегающей территории  
к филиалу МКУК МФКЦ Шипуновского р-на «Родинского СДК»  
адрес место нахождения: Шипуновский район с. Родино ул. Мамонтовская 10.



Приложение № 3  
к постановлению Администрации  
Шипуновского района Алтайского  
края

Схема границы прилегающей территории  
к Родинской врачебной амбулатории, филиал КГБУЗ «Шипуновской ЦРБ»  
адрес место нахождения: Шипуновский район с. Родино ул. Октябрьская 2 .



Схема границы прилегающей территории  
к д/саду «Чебурашка» с. Самсоново, филиал МБДОУ д/сад «Березка» с. Шипуново  
адрес местонахождения: Шипуновский район с. Самсоново ул. Октябрьская 16.





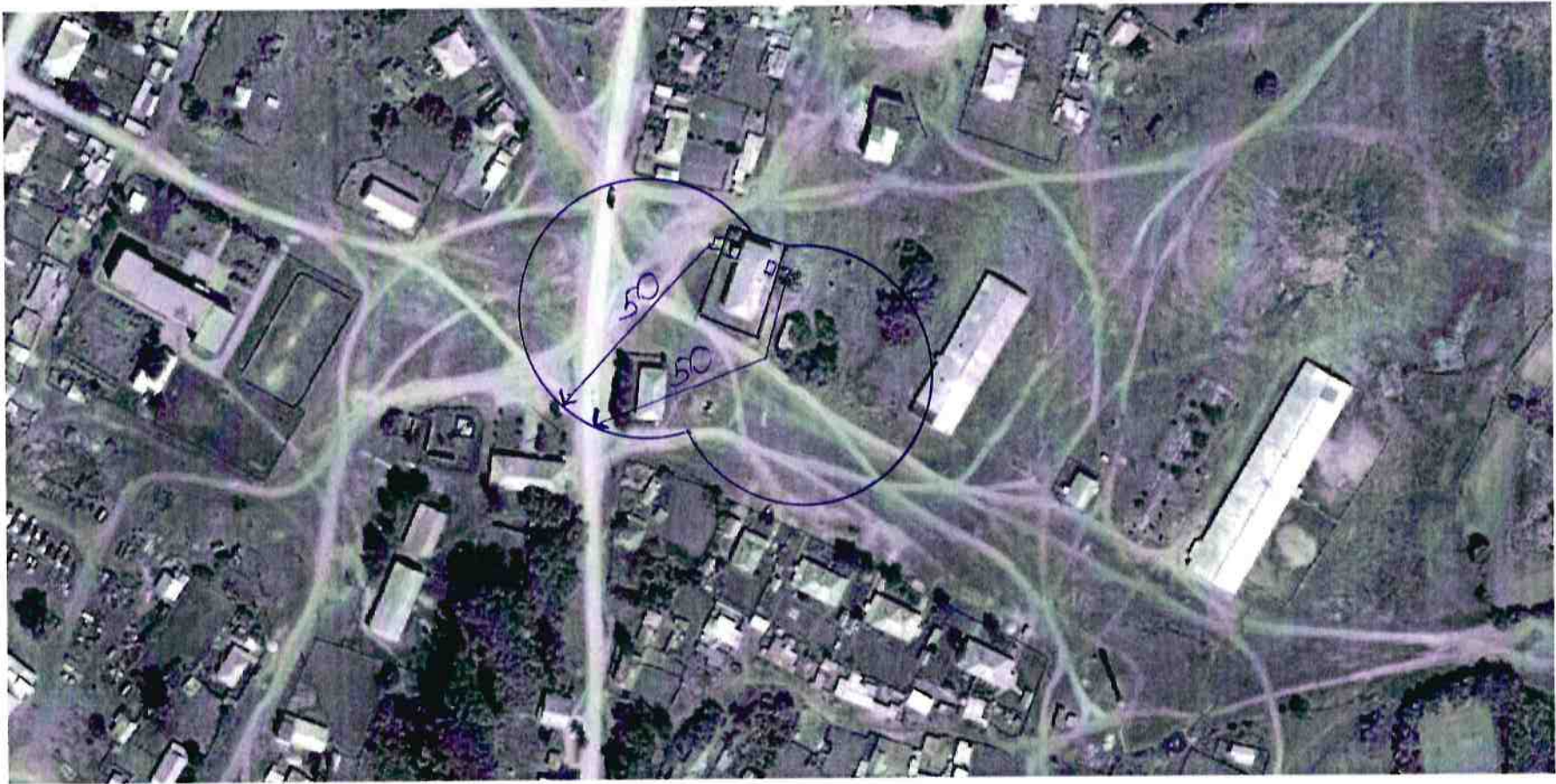
Приложение № 3  
к постановлению Администрации  
Шипуновского района Алтайского  
края

Схема границы прилегающей территории  
к МКОУ «Самсоновской СОШ»  
адрес местонахождения: Шипуновский район с. Самсоново пер. Шукшина 5.



Приложение № 3  
к постановлению Администрации  
Шипуновского района Алтайского  
края

Схема границы прилегающей территории  
к филиалу МКУК МФКЦ Шипуновского р-на «Самсоновского СДК»  
адрес место нахождения: Шипуновский район с. Самсоново пер. Шукшина 10.



Приложение № 3  
к постановлению Администрации  
Шипуновского района Алтайского  
края

Схема границы прилегающей территории  
к д/саду «Солнышко» с. Баталово, филиал МБДОУ д/сад «Солнышко» с. Шипуново  
адрес местонахождения: Шипуновский район с. Баталово ул. Рукина 16.



Приложение № 3  
к постановлению Администрации  
Шипуновского района Алтайского  
края

Схема границы прилегающей территории  
к Баталовской СОШ, филиал МКОУ «Порожненская СОШ»  
адрес местонахождения: Шипуновский район с. Баталово ул. Рукина 22.



Приложение № 3  
к постановлению Администрации  
Шипуновского района Алтайского  
края

Схема границы прилегающей территории  
к ФАП с. Баталово, филиал КГБУЗ «Шипуновской ЦРБ»  
адрес место нахождения: Шипуновский район с. Баталово ул. Рукина 24 .



Приложение № 3  
к постановлению Администрации  
Шипуновского района Алтайского  
края

Схема границы прилегающей территории  
к Горьковской врачебной амбулатории, филиал КГБУЗ «Шипуновской ЦРБ»  
адрес место нахождения: Шипуновский район с. Горьковское ул. Школьная 1.



Приложение № 3  
к постановлению Администрации  
Шипуновского района Алтайского  
края

Схема границы прилегающей территории  
к д/саду «Красная шапочка» с. Горьковское, филиал МБДОУ – д/сад «Солнышко» с. Шипуново  
адрес местонахождения: Шипуновский район с. Горьковское ул. Октябрьская 19.



Приложение № 3  
к постановлению Администрации  
Шипуновского района Алтайского  
края

Схема границы прилегающей территории  
к Горьковской СОШ, филиал МБОУ «Шипуновская СОШ №2»  
адрес местонахождения: Шипуновский район с. Горьковское ул. Социалистическая 2.





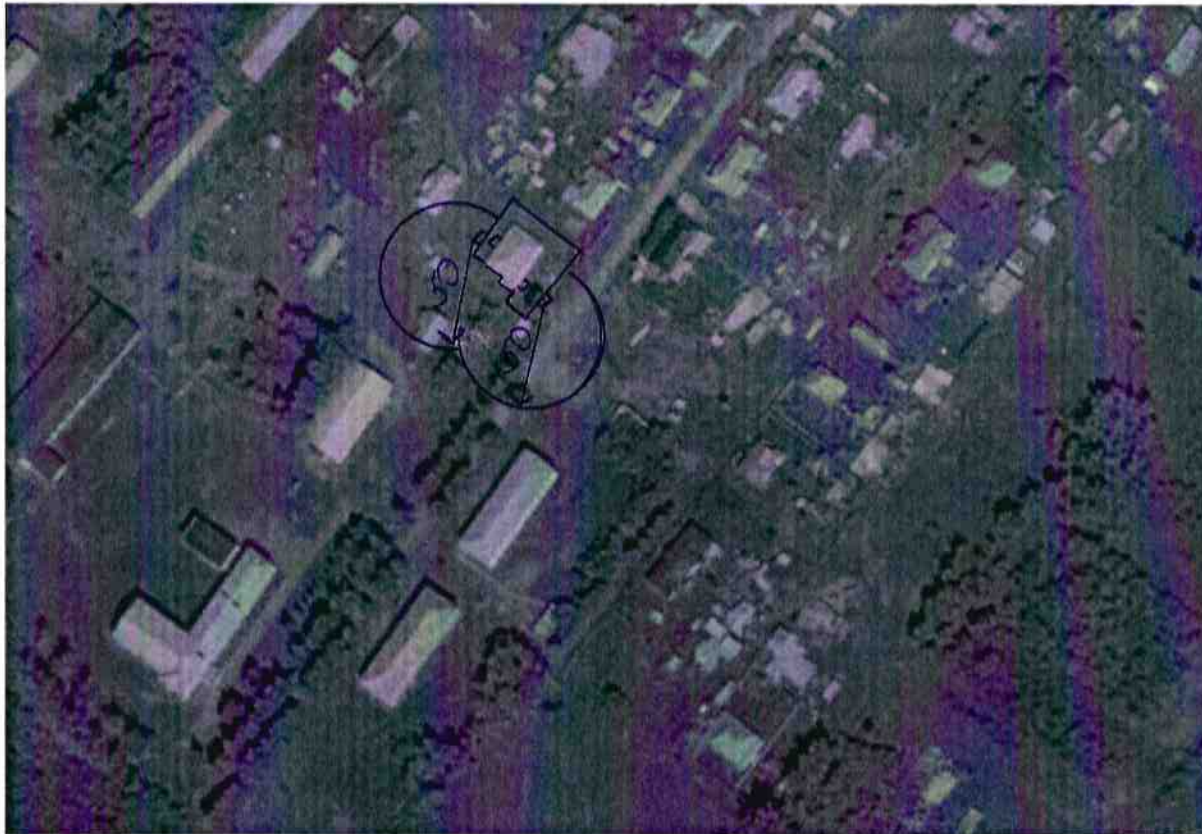
Приложение № 3  
к постановлению Администрации  
Шипуновского района Алтайского  
края

Схема границы прилегающей территории  
к филиалу МКУК МФКЦ Шипуновского р-на «Горьковского СДК»  
адрес место нахождения: Шипуновский район с. Горьковское ул. Октябрьская 36 .



Приложение № 3  
к постановлению Администрации  
Шипуновского района Алтайского  
края

Схема границы прилегающей территории  
к д/саду «Аленушка» с. Хлопуново, филиал МБДОУ д/сад «Березка» с. Шипуново  
адрес местонахождения: Шипуновский район с. Хлопуново ул. Фестивальная 19.



Приложение № 3  
к постановлению Администрации  
Шипуновского района Алтайского  
края

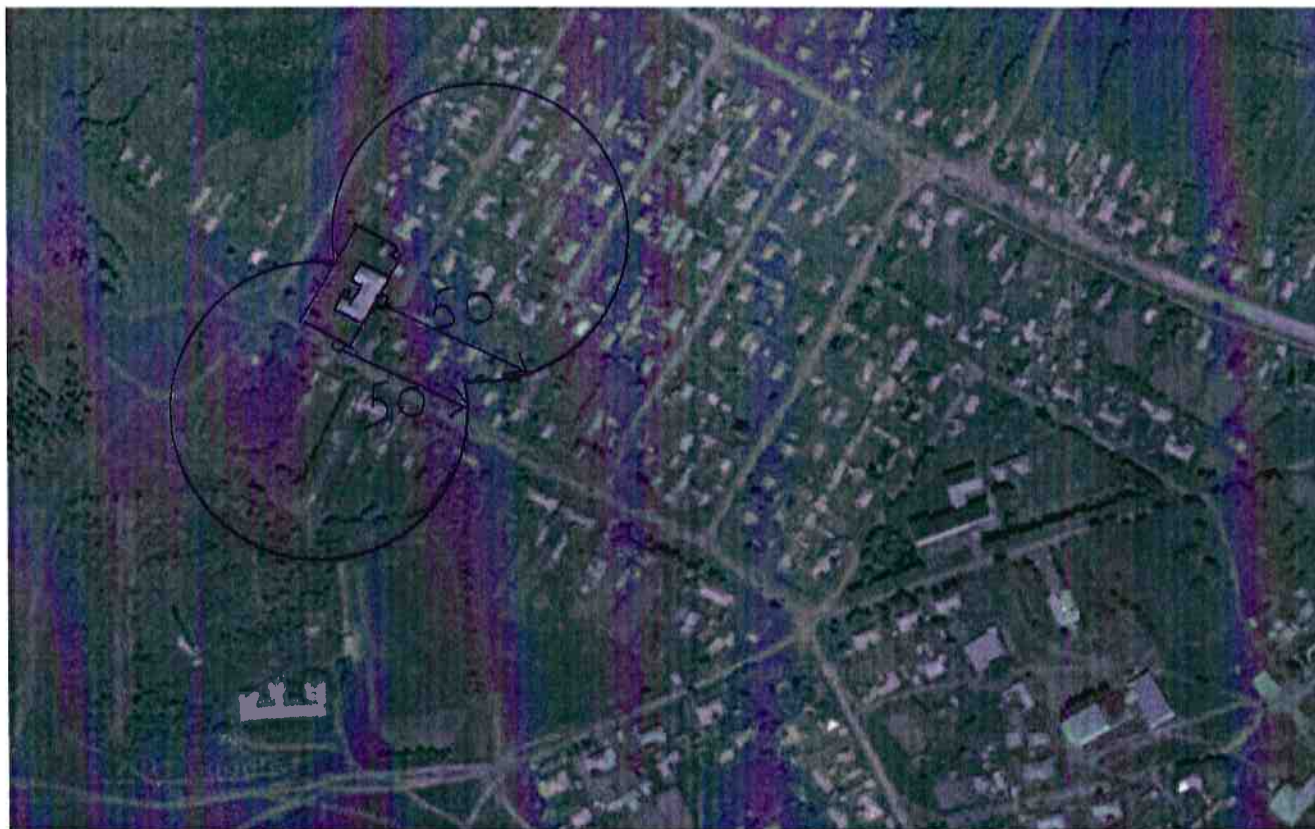
Схема границы прилегающей территории  
к Шипуновскому филиалу КГБПОУ «Алейского технологического техникума»  
адрес местонахождения: Шипуновский район с. Хлопуново ул. Фестивальная 1.



Схема границы прилегающей территории  
к Хлопуновской СОШ, филиал МБОУ «Шипуновская СОШ №2»  
адрес местонахождения: Шипуновский район с. Хлопуново ул. Победы 4.



Схема границы прилегающей территории  
к ФАП с. Хлопуново, филиал КГБУЗ «Шипуновской ЦРБ»  
адрес местонахождения: Шипуновский район с. Хлопуново ул. Олимпийская 24.



Приложение № 3  
к постановлению Администрации  
Шипуновского района Алтайского  
края

Схема границы прилегающей территории  
к МКУ ДО Хлопуновской ДЮСШ им. А. Хабарова, филиал «Шипуновской ДЮСШ»  
адрес местонахождения: Шипуновский район с. Хлопуново ул. Коммунальная 16.

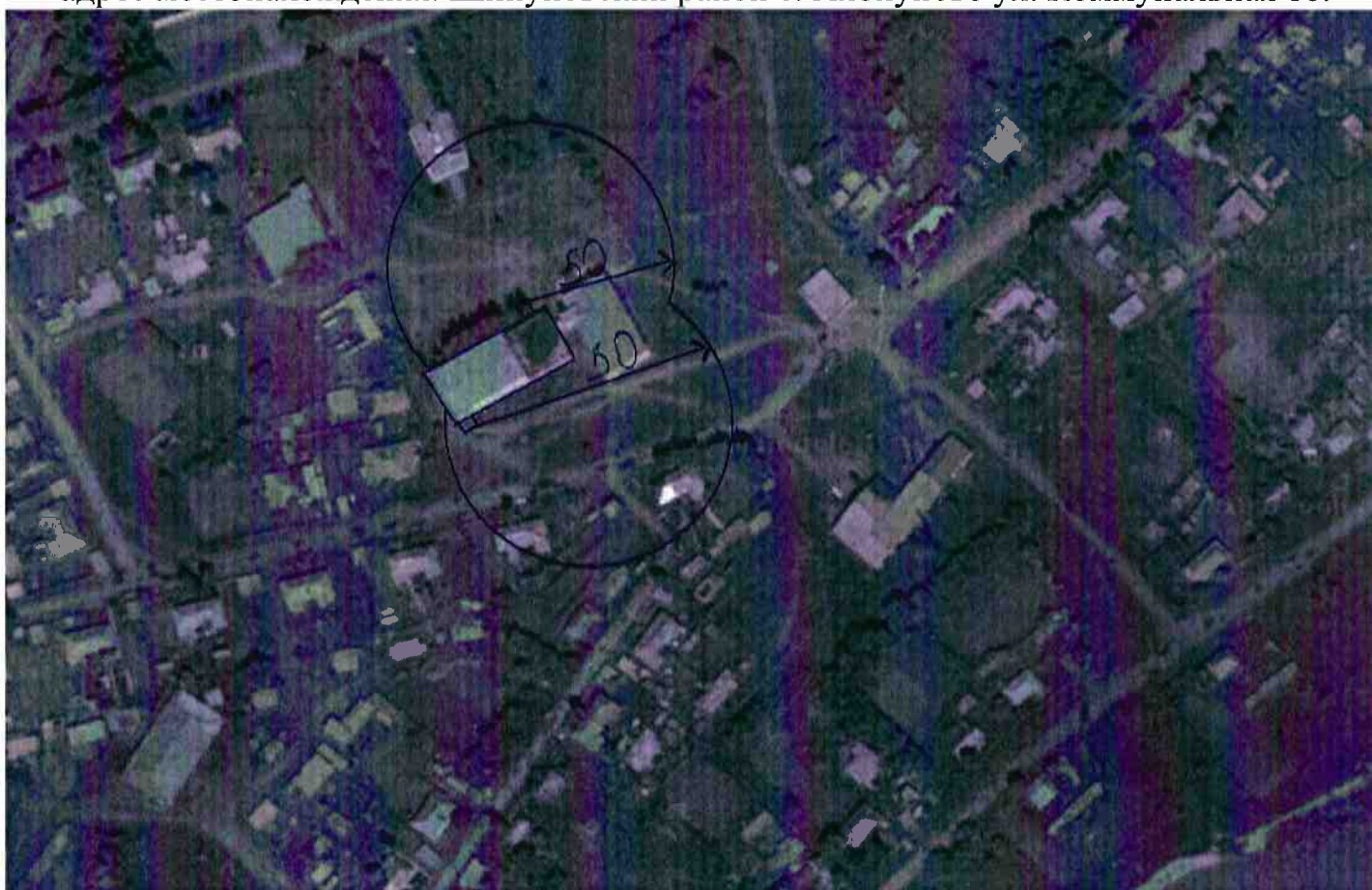


Схема границы прилегающей территории  
к Новоивановской ООШ имени И.А. Гурова, филиал МКОУ «Пороженская СОШ»  
адрес место нахождения: Шипуновский район с. Новоивановка ул. Садовая 16 .



Приложение № 3  
к постановлению Администрации  
Шипуновского района Алтайского  
края

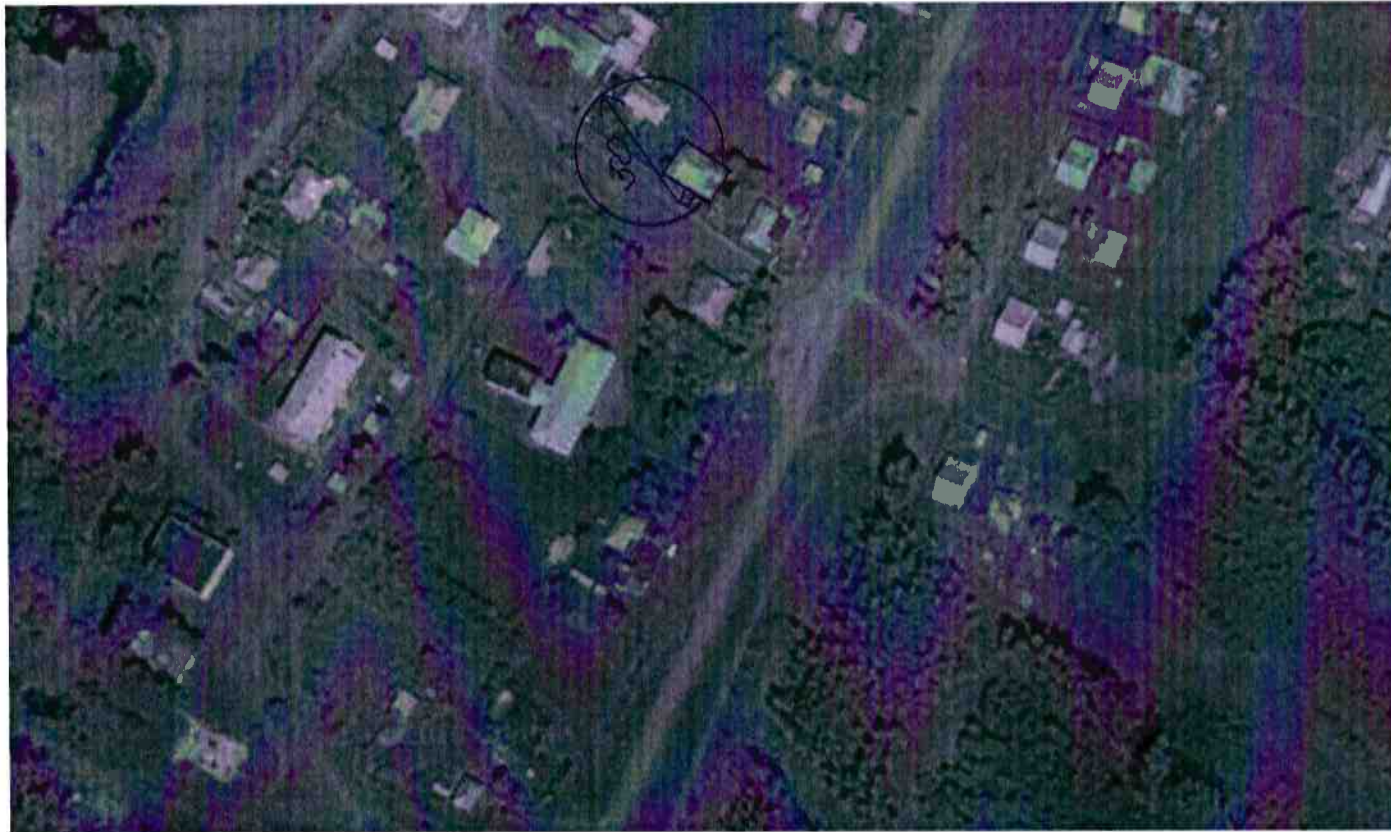
Схема границы прилегающей территории  
к д/саду «Петушок» с. Новоивановка, филиал МБДОУ – д/сад «Солнышко» с. Шипуново  
адрес место нахождения: Шипуновский район с. Новоивановка ул. Советская 38 .





Приложение № 3  
к постановлению Администрации  
Шипуновского района Алтайского  
края

Схема границы прилегающей территории  
к ФАП с. Новоивановка, филиал КГБУЗ «Шипуновской ЦРБ»  
адрес местонахождения: Шипуновский район с. Новоивановка ул. Садовая 12.



Приложение № 3  
к постановлению Администрации  
Шипуновского района Алтайского  
края

Схема границы прилегающей территории  
к Качусовской ООШ, филиал МКОУ «Тугозвоновская СОШ имени А.Н. Лаврова»  
адрес место нахождения: Шипуновский район п. Качусово ул. Школьная 25.



Приложение № 3  
к постановлению Администрации  
Шипуновского района Алтайского  
края

Схема границы прилегающей территории  
к ФАП п. Качусово, филиал КГБУЗ «Шипуновской ЦРБ»  
адрес место нахождения: Шипуновский район п. Качусово ул. Школьная 19.



Схема границы прилегающей территории  
к Ельцовской СОШ, филиал МКОУ «Тугозвоновская СОШ имени А.Н. Лаврова»  
адрес место нахождения: Шипуновский район п. Ельцовка пер. Школьный 9.



Приложение № 3  
к постановлению Администрации  
Шипуновского района Алтайского  
края

Схема границы прилегающей территории  
к филиалу МКУК МФКЦ Шипуновского р-на «Ельцовского СДК»  
адрес место нахождения: Шипуновский район с. Ельцовка ул. Советская 37 .



Приложение № 3  
к постановлению Администрации  
Шипуновского района Алтайского  
края

Схема границы прилегающей территории  
к ФАП с. Кузнечиха, филиал КГБУЗ «Шипуновской ЦРБ»  
адрес место нахождения: Шипуновский район с. Кузнечиха ул. Новая 10 .



Приложение № 3  
к постановлению Администрации  
Шипуновского района Алтайского  
края

Схема границы прилегающей территории  
к Комарихинской СОШ, филиал МКОУ «Тугозвоновская СОШ имени А.Н.Лаврова»  
адрес местонахождения: Шипуновский район с. Комариха ул. Спортивная б.



Приложение № 3  
к постановлению Администрации  
Шипуновского района Алтайского  
края

Схема границы прилегающей территории  
к Комарихинской врачебной амбулатории, филиал КГБУЗ «Шипуновской ЦРБ»  
адрес место нахождения: Шипуновский район с. Комариха ул. Октябрьская 71.





Схема границы прилегающей территории  
к Коробейниковской СОШ, филиал МКОУ «Родинская СОШ»  
адрес место нахождения: Шипуновский район с. Коробейниково ул. Школьная 3.



Приложение № 3  
к постановлению Администрации  
Шипуновского района Алтайского  
края

Схема границы прилегающей территории  
к д/саду «Елочка» с. Усть-Порозиха, филиал МБДОУ – д/сад «Березка» с. Шипуново  
адрес место нахождения: Шипуновский район с. Усть-Порозиха ул. Центральная 15.



Схема границы прилегающей территории  
к Войковской СОШ, филиал МКОУ «Самсоновская СОШ»  
адрес место нахождения: Шипуновский район с. Усть-Порозиха ул. Центральная 17.



Приложение № 3  
к постановлению Администрации  
Шипуновского района Алтайского  
края

Схема границы прилегающей территории  
к МКОУ «Урлаповской СОШ имени Н.В. Четырина»  
адрес место нахождения: Шипуновский район с. Урлапово ул. Фрунзе 15.



Приложение № 3  
к постановлению Администрации  
Шипуновского района Алтайского  
края

Схема границы прилегающей территории  
к д/саду «Лучик» с. Урлапово, филиал МБДОУ – д/сад «Березка» с. Шипуново  
адрес место нахождения: Шипуновский район с. Урлапово ул. 30 лет Победы 30 .



Приложение № 3  
к постановлению Администрации  
Шипуновского района Алтайского  
края

Схема границы прилегающей территории  
К д/саду с. Тугозвоново, филиал МБДОУ – д/сад «Солнышко» с. Шипуново  
адрес место нахождения: Шипуновский район с. Тугозвоново ул. Ленинская 31.



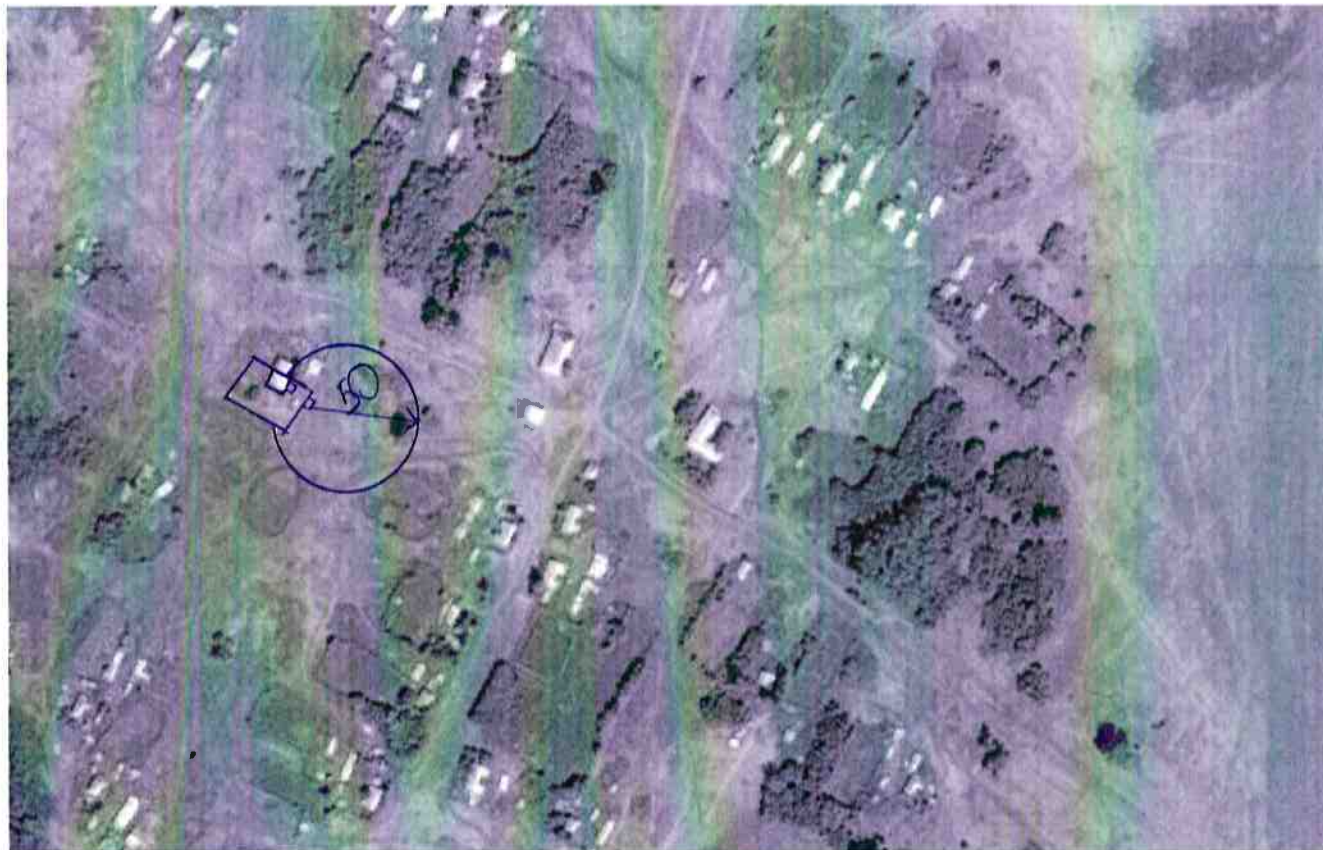
Приложение № 3  
к постановлению Администрации  
Шипуновского района Алтайского  
края

Схема границы прилегающей территории  
к МКОУ «Тугозвоновской СОШ им. А.Н. Лаврова»  
адрес место нахождения: Шипуновский район с. Тугозвоново ул. Ползунова 6.



Приложение № 3  
к постановлению Администрации  
Шипуновского района Алтайского  
края

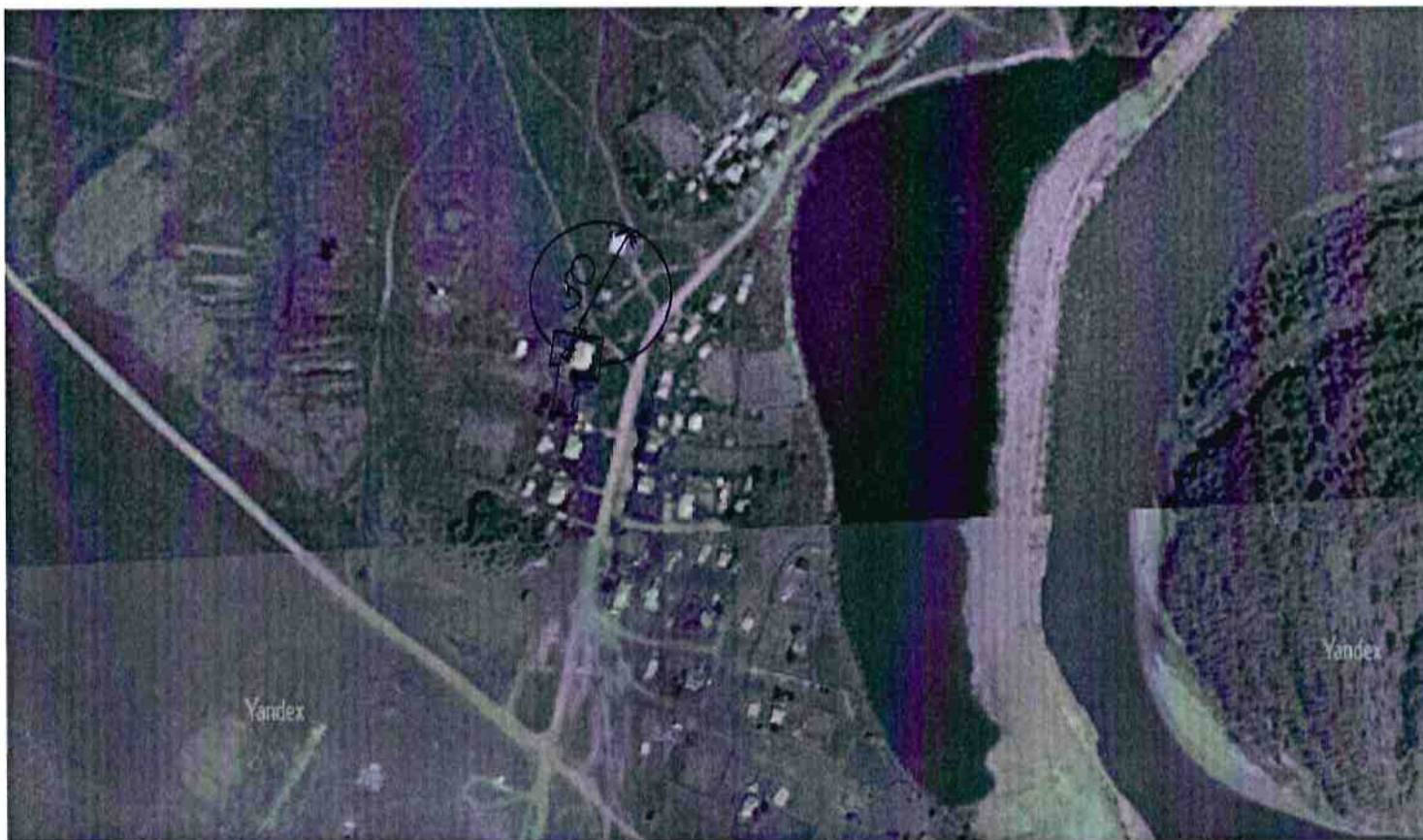
Схема границы прилегающей территории  
к ФАП села Озерки, филиал КГБУЗ «Шипуновской ЦРБ»  
адрес место нахождения: Шипуновский район п. Озерки ул. Луговая 8 кв1.





Приложение № 3  
к постановлению Администрации  
Шипуновского района Алтайского  
края

Схема границы прилегающей территории  
к Бестужевской ООШ, филиал МКОУ «Тугозвонская СОШ имени А.Н. Лаврова»  
адрес местонахождения: Шипуновский район с. Бестужево ул. Набережная 80.



Приложение № 3  
к постановлению Администрации  
Шипуновского района Алтайского  
края

Схема границы прилегающей территории  
к д/саду «Ромашка» с. Красный Яр, филиал МБДОУ д/с «Солнышко» с. Шипуново  
адрес местонахождения: Шипуновский район с. Красный Яр ул. Школьная 12.



Приложение № 3  
к постановлению Администрации  
Шипуновского района Алтайского  
края

Схема границы прилегающей территории  
к Краснояровской врачебной амбулатории, филиал КБУЗ «Шипуновской ЦРБ»  
адрес местонахождения: Шипуновский район с. Красный Яр ул. Садовая 32.



Приложение № 3  
к постановлению Администрации  
Шипуновского района Алтайского  
края

Схема границы прилегающей территории  
к Красноярской СОШ, филиал МБОУ «Шипуновская СОШ №1»  
адрес местонахождения: Шипуновский район село Красный Яр ул. Садовая 39.



Приложение № 3  
к постановлению Администрации  
Шипуновского района Алтайского  
края

Схема границы прилегающей территории  
к филиалу МКУК МФКЦ Шипуновского р-на «Красноярковского СДК»  
адрес место нахождения: Шипуновский район с. Красный Яр ул. Садовая 40.



Приложение № 3  
к постановлению Администрации  
Шипуновского района Алтайского  
края

Схема границы прилегающей территории  
к филиалу МКУК МФКЦ Шипуновского р-на «Тугозвоновского СДК»  
адрес место нахождения: Шипуновский район с. Тугозвоново ул. Ползунова 8.



Схема границы прилегающей территории  
к филиалу МКУК МФКЦ Шипуновского р-на «Российского СДК»  
адрес место нахождения: Шипуновский район с. Шипуново (Российского с/с) ул. Школьная 24.



Приложение № 3  
к постановлению Администрации  
Шипуновского района Алтайского  
края

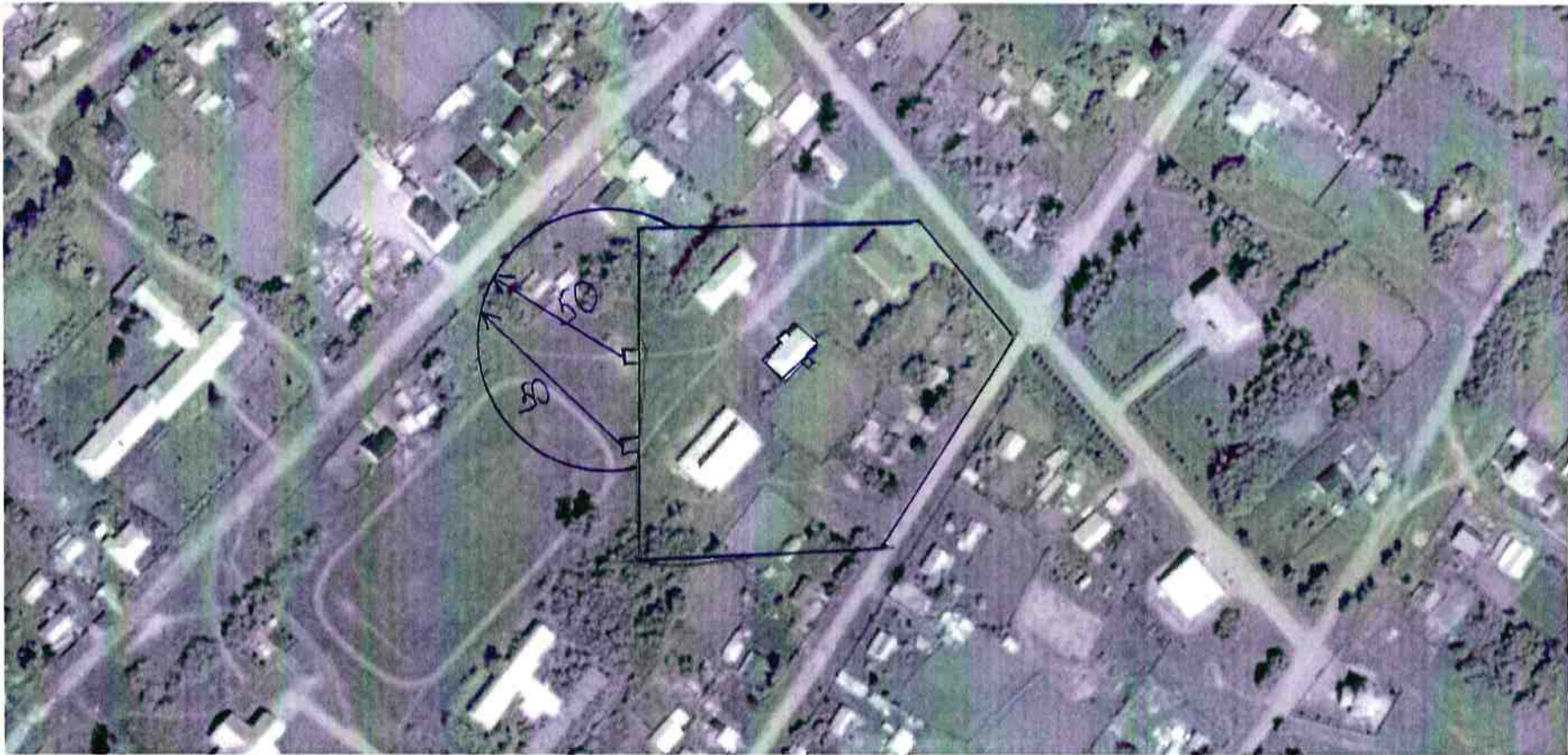
Схема границы прилегающей территории  
к ФАП с. Шипуново (Российского с/с), филиал КГБУЗ «Шипуновской ЦРБ»  
адрес место нахождения: Шипуновский район с. Шипуново (Российского с/с) ул. Школьная 24.





Приложение № 3  
к постановлению Администрации  
Шипуновского района Алтайского  
края

Схема границы прилегающей территории  
к ФАП с. Быково, филиал КГБУЗ «Шипуновской ЦРБ»  
адрес место нахождения: Шипуновский район с. Быково пер. Главный 5.



Приложение № 3  
к постановлению Администрации  
Шипуновского района Алтайского  
края

Схема границы прилегающей территории  
к Быковской СОШ им.А.С. Джурко, филиал МБОУ «Шипуновская СОШ №2»  
адрес местонахождения: Шипуновский район с. Быково ул. Школьная 22.



Приложение № 3  
к постановлению Администрации  
Шипуновского района Алтайского  
края

Схема границы прилегающей территории  
к Первомайской СОШ, филиал МБОУ «Шипуновская СОШ №1»  
адрес местонахождения: Шипуновский район п. Первомайский ул. Тарасова 32.



Приложение № 3  
к постановлению Администрации  
Шипуновского района Алтайского  
края

Схема границы прилегающей территории  
к д/саду «Аленушка» п. Первомайский, филиал МБДОУ д/сада «Солнышко» с. Шипуново  
адрес место нахождения: Шипуновский район п. Первомайский ул. Тарасова 32 .

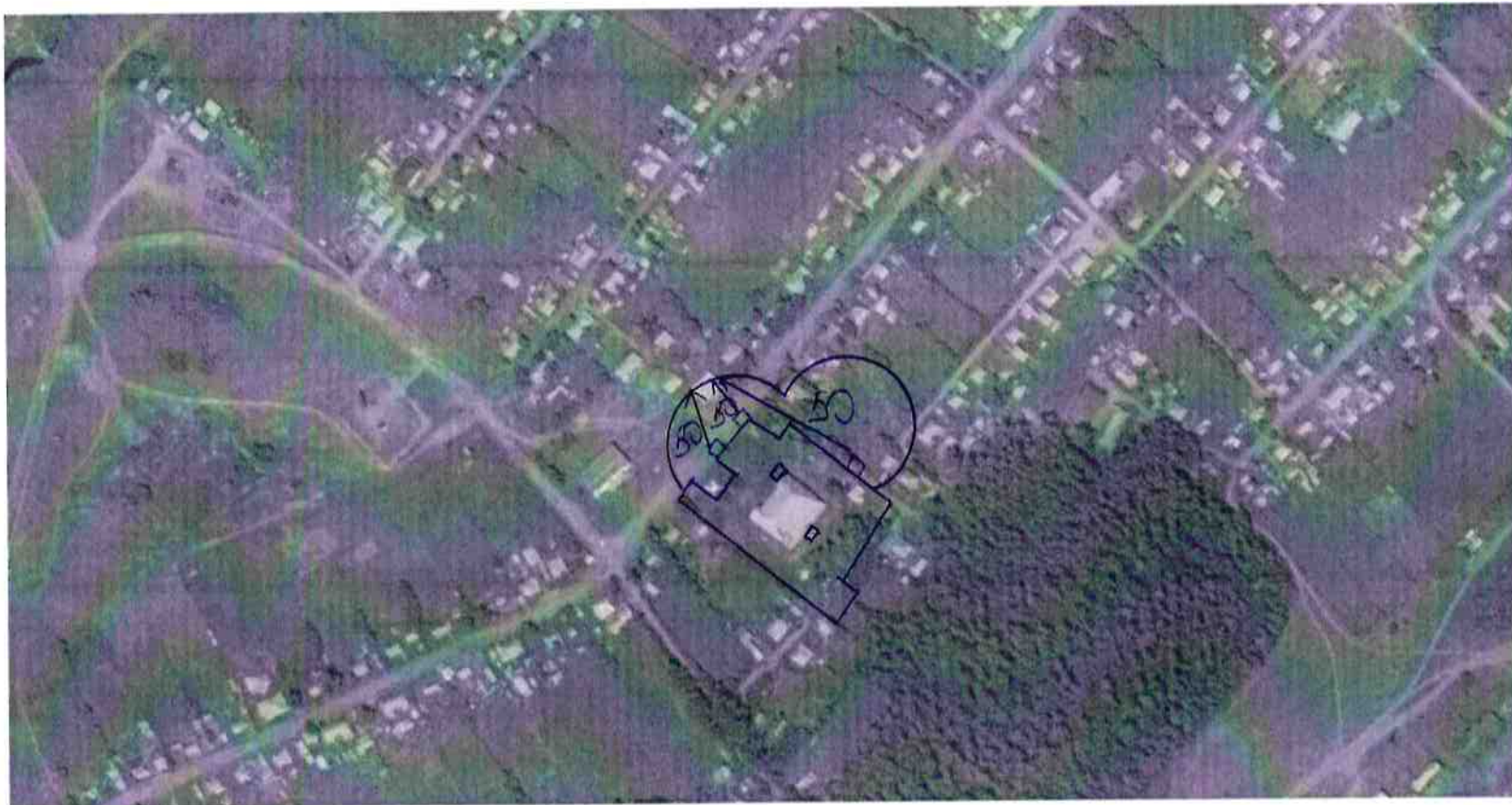


Схема границы прилегающей территории  
к филиалу МКУК МФКЦ Шипуновского р-на «Первомайского СДК»  
адрес место нахождения: Шипуновский район п. Первомайский ул. Тарасова 27.



Приложение № 3  
к постановлению Администрации  
Шипуновского района Алтайского  
края

Схема границы прилегающей территории  
к ФАП п. Первомайский, филиал КГБУЗ «Шипуновской ЦРБ»  
адрес место нахождения: Шипуновский район п. Первомайский ул. Тарасова 33.



Приложение № 3  
к постановлению Администрации  
Шипуновского района Алтайского  
края

Схема границы прилегающей территории  
к Зеркальской СОШ, филиал МКОУ «Родинская СОШ»  
адрес местонахождения: Шипуновский район с. Зеркалы ул. Центр Села 2.



Приложение № 3  
к постановлению Администрации  
Шипуновского района Алтайского  
края

Схема границы прилегающей территории  
к МКОУ «Пороженской СОШ»  
адрес местонахождения: Шипуновский район с. Порожнее пл. Центральная 5.





Приложение № 3  
к постановлению Администрации  
Шипуновского района Алтайского  
края

Схема границы прилегающей территории  
к ФАП с. Порожнее, филиал КГБУЗ «Шипуновской ЦРБ»  
адрес местонахождения: Шипуновский район с. Порожнее ул. Центральная 6 пом. 1



Приложение № 3  
к постановлению Администрации  
Шипуновского района Алтайского  
края

Схема границы прилегающей территории  
к филиалу МКУК МФКЦ Шипуновского района «Порожненского СДК»  
адрес местонахождения: Шипуновский район с. Порожнее ул. Центральная 6 пом.2



Приложение № 3  
к постановлению Администрации  
Шипуновского района Алтайского  
края

Схема границы прилегающей территории  
к Нечунаевской СОШ, филиал МБОУ «Шипуновская СОШ №1»  
адрес местонахождения: Шипуновский район с. Нечунаево ул. Советская 52.



Приложение № 3  
к постановлению Администрации  
Шипуновского района Алтайского  
края

Схема границы прилегающей территории  
к Нечунаевскому ФАП, филиал КГБУЗ «Шипуновской ЦРБ»  
адрес местонахождения: Шипуновский район с. Нечунаево ул. Новая 18.



Приложение № 3  
к постановлению Администрации  
Шипуновского района Алтайского  
края

Схема границы прилегающей территории  
К д/саду «Ласточка» с. Нечунаево, филиал МБДОУ – д/сад «Солнышко» с. Шипуново  
адрес местонахождения: Шипуновский район с. Нечунаево ул. 1-е Черемушки 15.



Приложение № 3  
к постановлению Администрации  
Шипуновского района Алтайского  
края

Схема границы прилегающей территории  
к ФАП п. Барчиха, филиал КГБУЗ «Шипуновской ЦРБ»  
адрес место нахождения: Шипуновский район п. Барчиха ул. Центральная 21а .

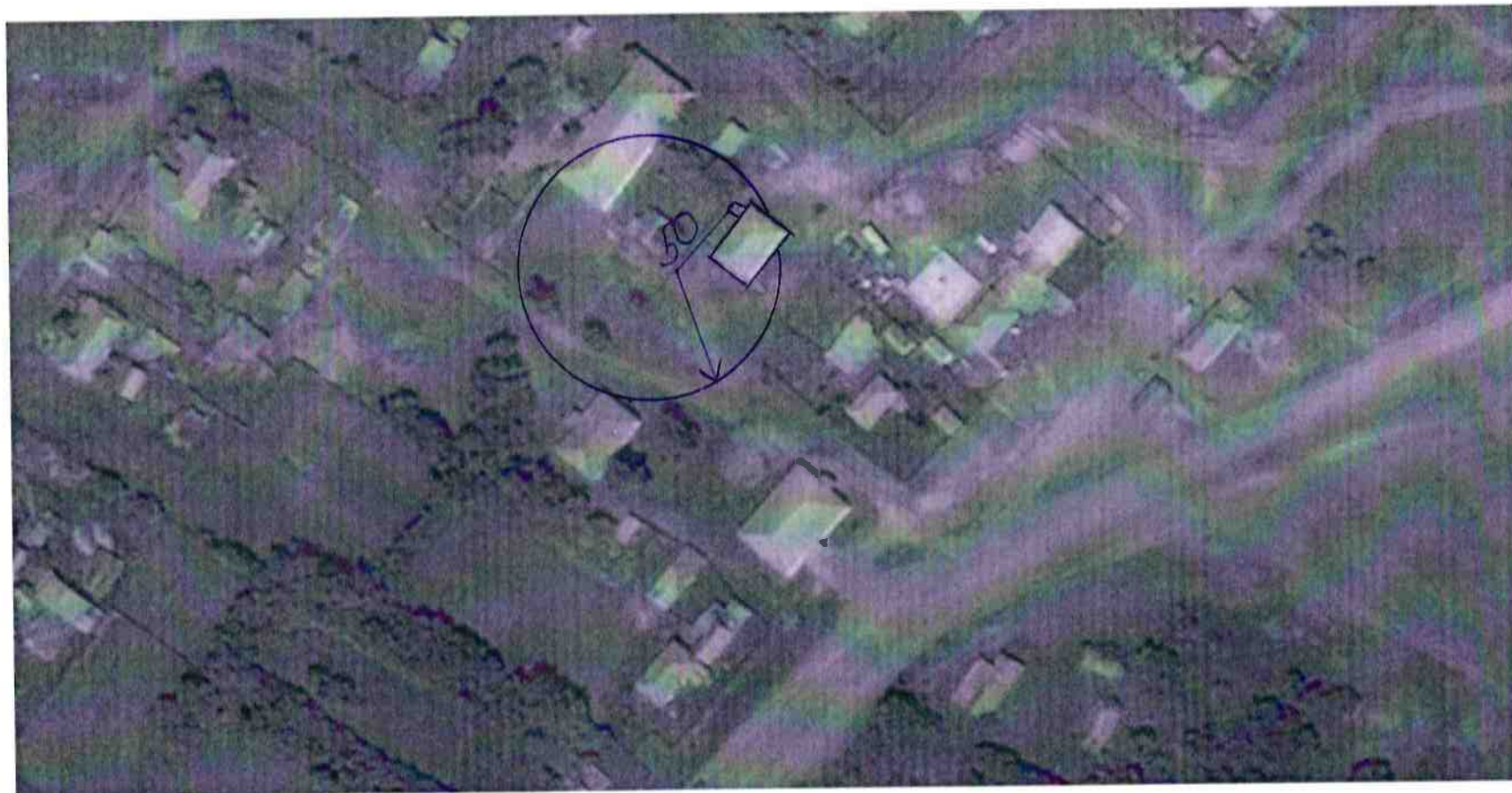
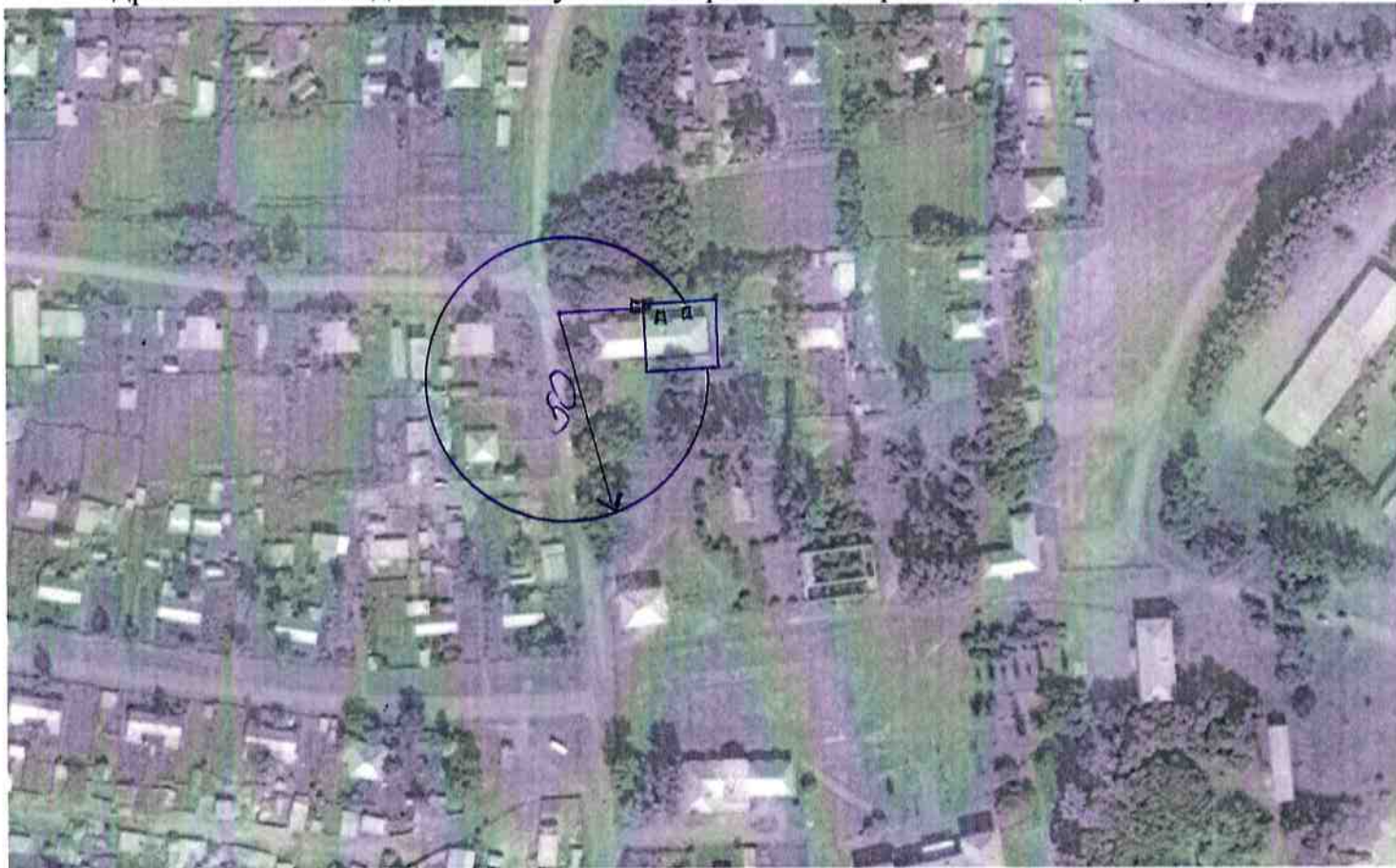


Схема границы прилегающей территории  
к д/саду «Светлячок» в с. Порожное, филиал МБДОУ – д/сада «Солнышко» с. Шипуново  
адрес местонахождения: Шипуновский район с. Порожное пл. Центральная 8.



Приложение № 3  
к постановлению Администрации  
Шипуновского района Алтайского  
края

Схема границы прилегающей территории  
к Тугозвоновской врачебной амбулатории, филиал КГБУЗ «Шипуновской ЦРБ»  
адрес место нахождения: Шипуновский район с. Тугозвоново ул. Целинная 36.



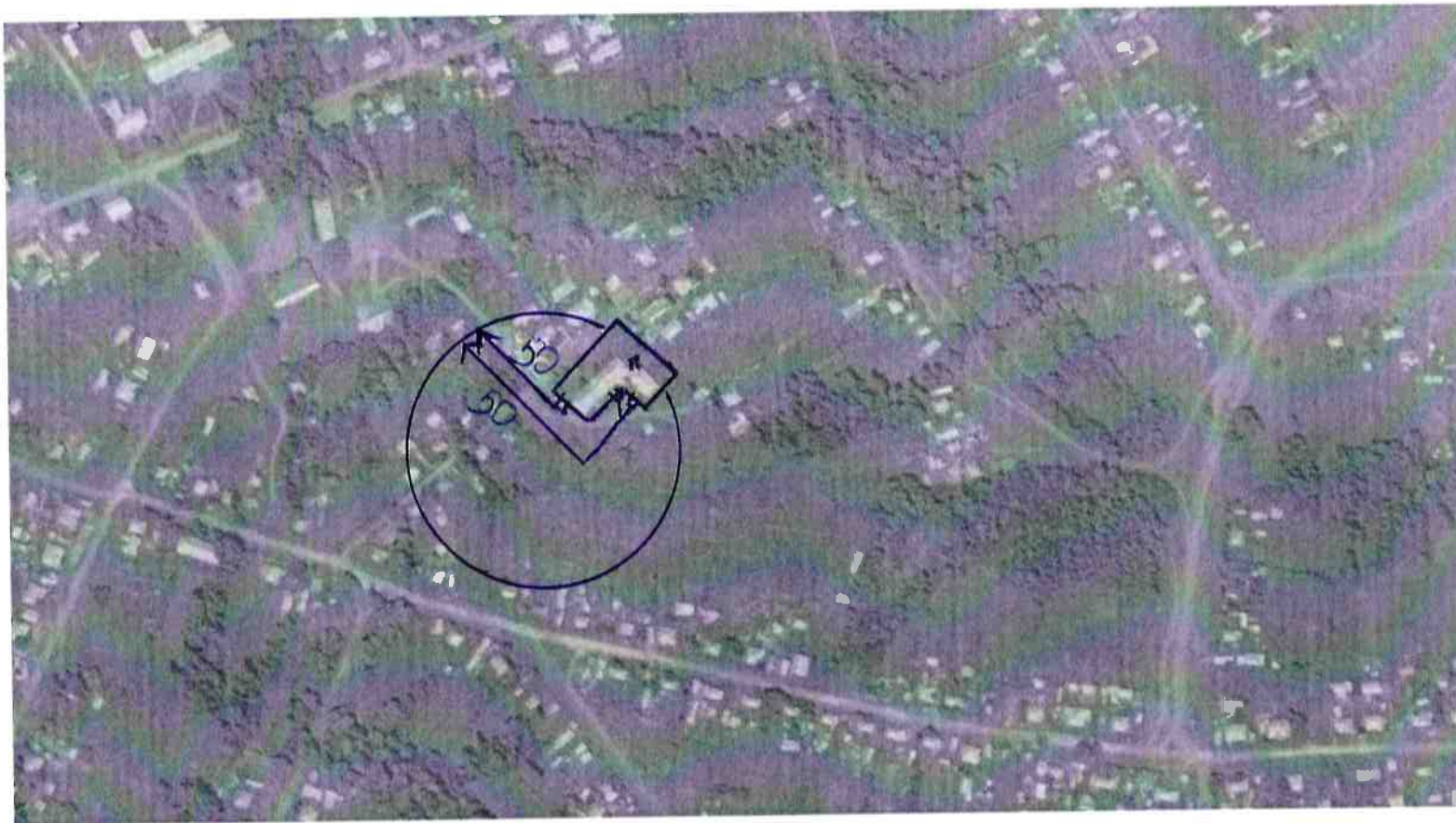


Схема границы прилегающей территории  
к филиалу МКУК МФКЦ Шипуновского р-на «Бобровского СДК»  
адрес место нахождения: Шипуновский район с. Бобровка ул. Молодежная 26 .



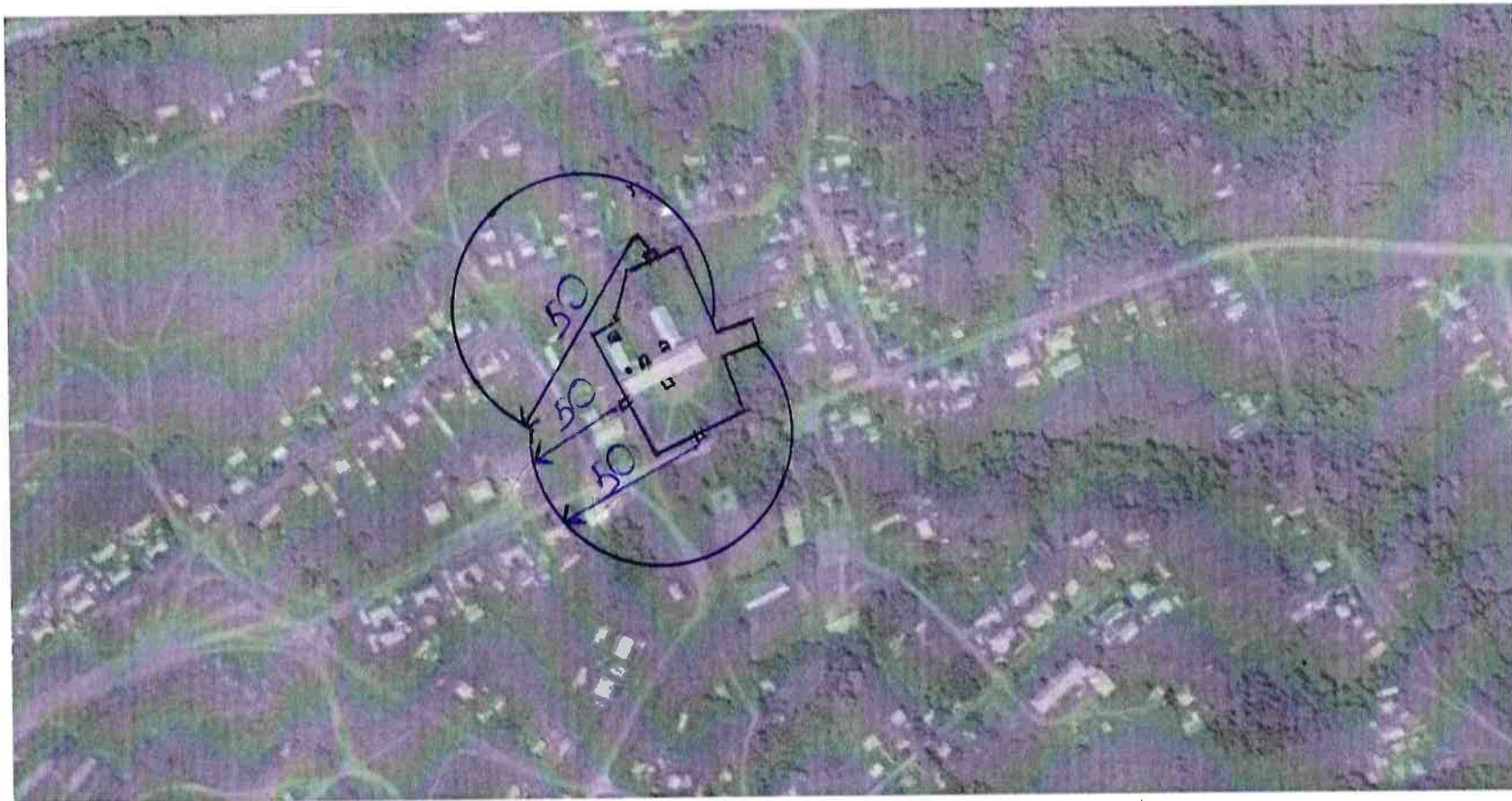
Приложение № 3  
к постановлению Администрации  
Шипуновского района Алтайского  
края

Схема границы прилегающей территории  
к д/саду «Колокольчик» с. Бобровка, филиал МБДОУ – д/сад «Березка» с. Шипуново  
адрес место нахождения: Шипуновский район с. Бобровка пер. Мирный 13а.



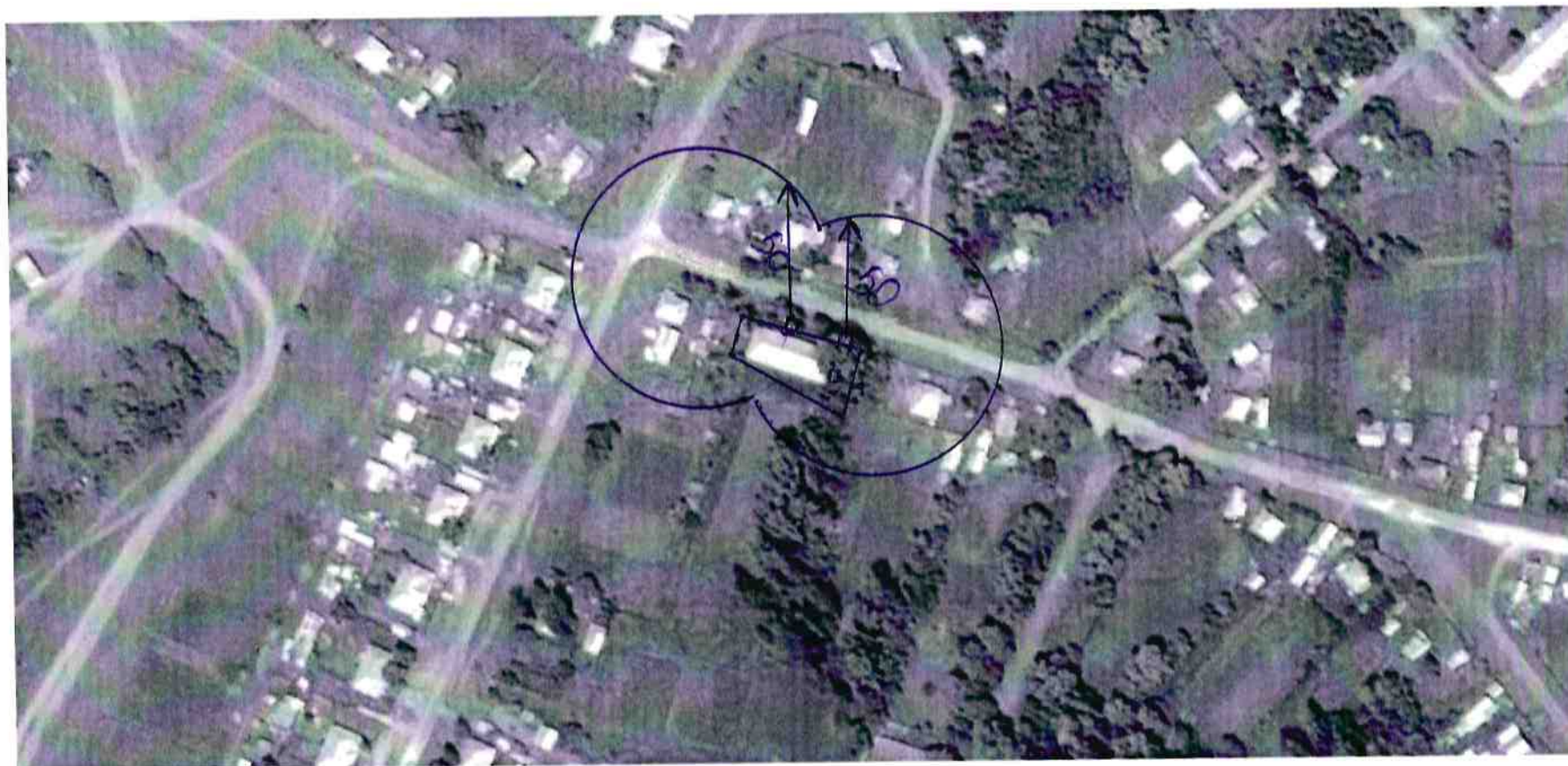
Приложение № 3  
к постановлению Администрации  
Шипуновского района Алтайского  
края

Схема границы прилегающей территории  
к Бобровской СОШ, филиал МКОУ «Урлаповская СОШ имени Н.В. Четырина»  
адрес место нахождения: Шипуновский район с. Бобровка ул. Советская 5в.



Приложение № 3  
к постановлению Администрации  
Шипуновского района Алтайского  
края

Схема границы прилегающей территории  
к Бобровской врачебной амбулатории, филиал КГБУЗ «Шипуновской ЦРБ»  
адрес место нахождения: Шипуновский район с. Бобровка ул. Интернациональная 1а.



Приложение № 3  
к постановлению Администрации  
Шипуновского района Алтайского  
края

Схема границы прилегающей территории  
к Ельцовской врачебной Амбулатории, филиал КГБУЗ «Шипуновской ЦРБ»  
адрес место нахождения: Шипуновский район с. Ельцовка ул. Советская 49.



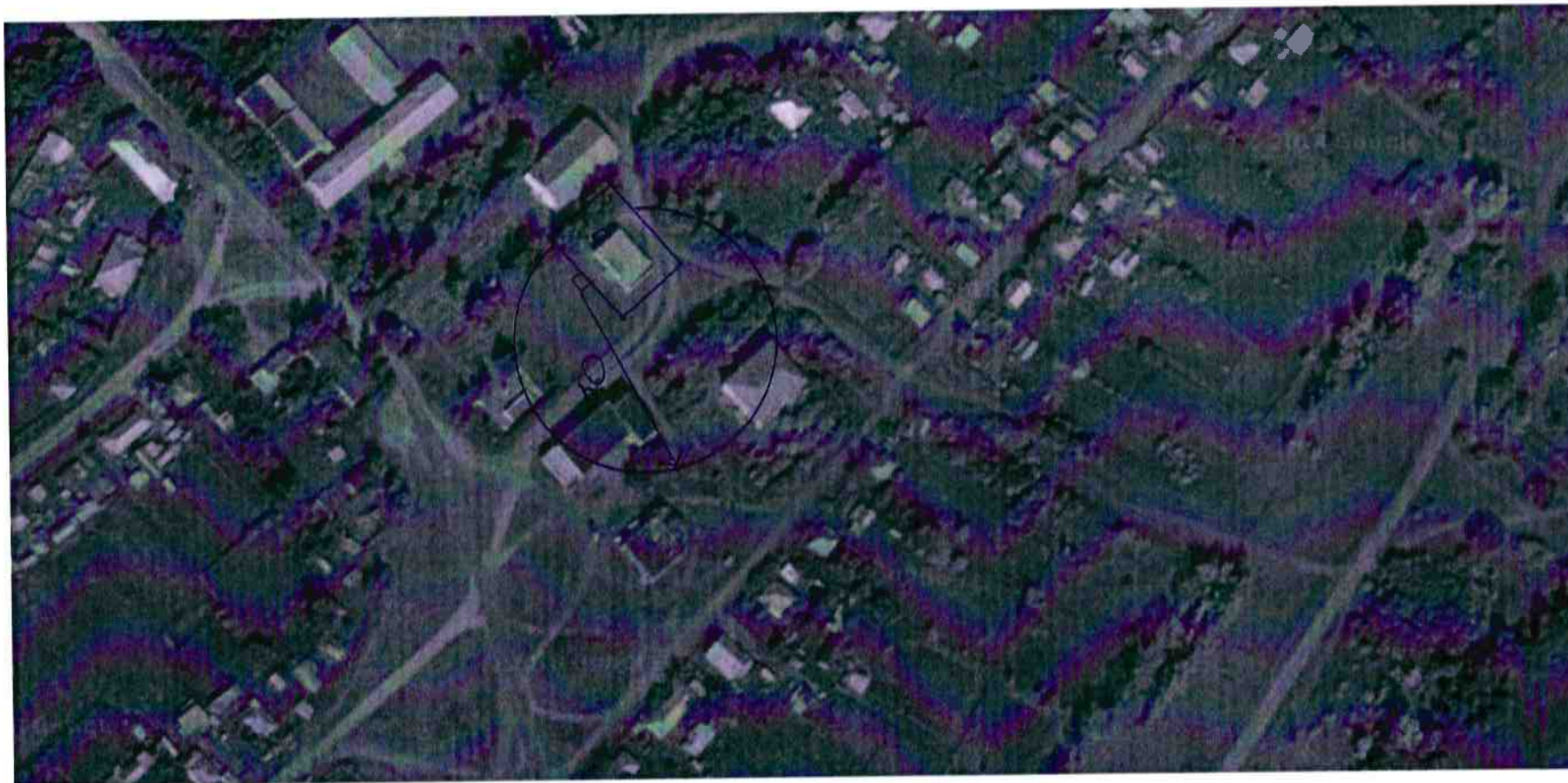
Приложение № 3  
к постановлению Администрации  
Шипуновского района Алтайского  
края

Схема границы прилегающей территории  
к Новосельской ООШ, филиал МКОУ «Тугозвоновская СОШ имени А.Н. Лаврова»  
адрес место нахождения: Шипуновский район с. Новосельское ул. Целинная 2.



Приложение № 3  
к постановлению Администрации  
Шипуновского района Алтайского  
края

Схема границы прилегающей территории  
к ФАП с. Зеркалы, филиал КГБУЗ «Шипуновской ЦРБ»  
адрес место нахождения: Шипуновский район с. Зеркалы ул. Центр Села 4.



Приложение № 3  
к постановлению Администрации  
Шипуновского района Алтайского  
края

Схема границы прилегающей территории  
к филиалу МКУК МФКЦ Шипуновского р-на «Ильинского СДК»  
адрес место нахождения: Шипуновский район с. Ильинка пер. Школьный 4.





Приложение № 3  
к постановлению Администрации  
Шипуновского района Алтайского  
края

Схема границы прилегающей территории  
к филиалу МКУК МФКЦ Шипуновского р-на «Комарихинского СДК»  
адрес место нахождения: Шипуновский район с. Комариха ул. Дубинина 16.



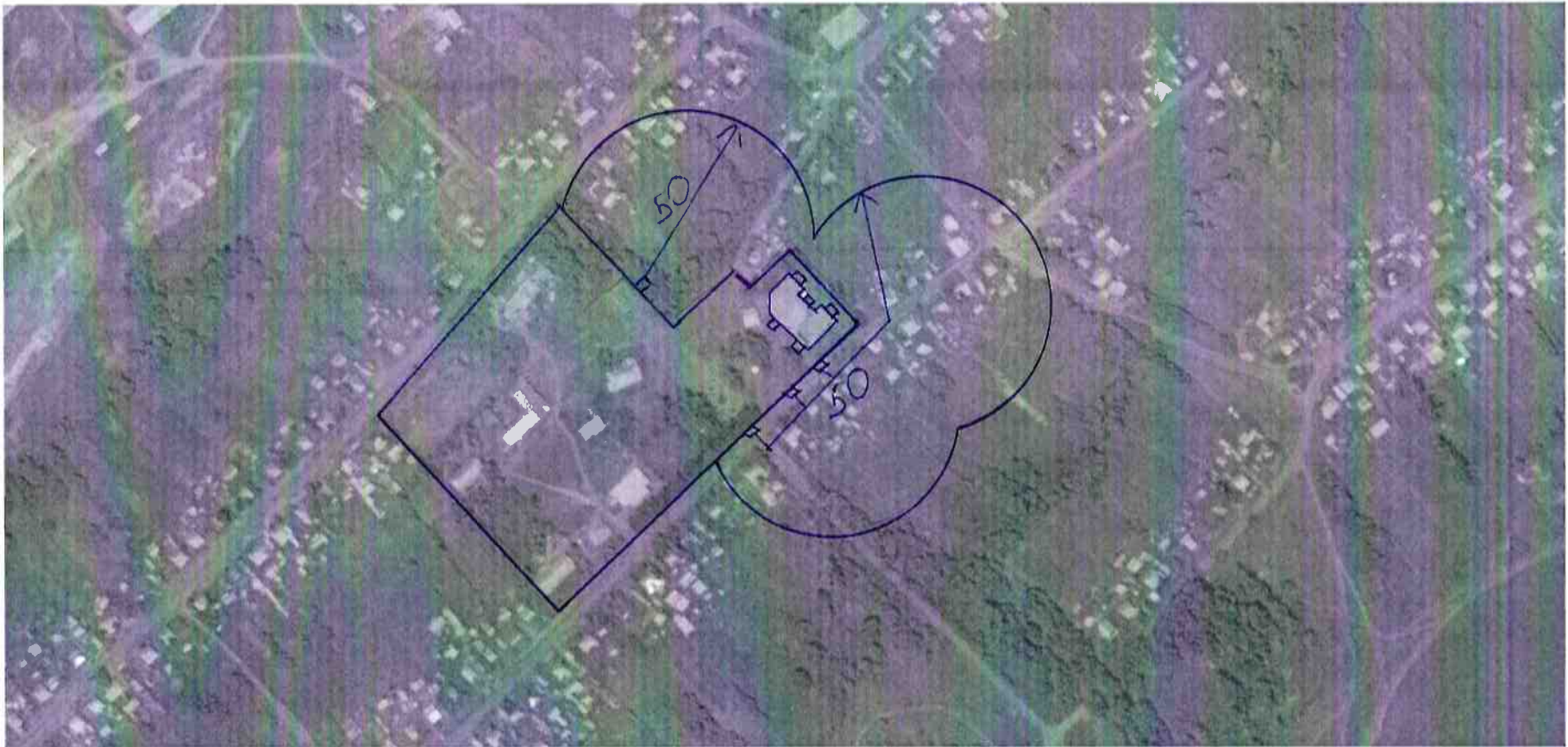
Приложение № 3  
к постановлению Администрации  
Шипуновского района Алтайского  
края

Схема границы прилегающей территории  
к филиалу МКУК МФКЦ Шипуновского р-на «Нечунаевского СДК»  
адрес место нахождения: Шипуновский район с. Нечунаево, ул. Молодежная 53.



Приложение № 3  
к постановлению Администрации  
Шипуновского района Алтайского  
края

Схема границы прилегающей территории  
к филиалу МКУК МФКЦ Шипуновского р-на «Урлаповского СДК»  
адрес место нахождения: Шипуновский район с. Урлапово ул. 30 лет Победы 20.



Приложение № 3  
к постановлению Администрации  
Шипуновского района Алтайского  
края

Схема границы прилегающей территории  
к филиалу МКУК МФКЦ Шипуновского р-на «Хлопуновского СДК»  
адрес место нахождения: Шипуновский район с. Хлопуново ул. Коммунальная 16.



Приложение № 3  
к постановлению Администрации  
Шипуновского района Алтайского  
края

Схема границы прилегающей территории  
к филиалу МКУК МФКЦ Шипуновского р-на «Усть - Порозихинского СДК»  
адрес место нахождения: Шипуновский район с. Усть - Порозиха ул. Центральная 13.



Приложение № 3  
к постановлению Администрации  
Шипуновского района Алтайского  
края

Схема границы прилегающей территории  
к ФАП пос. Андреевка, филиал КГБУЗ «Шипуновской ЦРБ»  
адрес место нахождения: Шипуновский район пос. Андреевка ул. Центральная 24.



Схема границы прилегающей территории  
к ФАП пос. Воробьево, филиал КГБУЗ «Шипуновской ЦРБ»  
адрес место нахождения: Шипуновский район пос. Воробьево ул. Центральная 27



Приложение № 3  
к постановлению Администрации  
Шипуновского района Алтайского  
края

Схема границы прилегающей территории  
к Ильинской ООШ, филиал МКОУ «Самсоновская СОШ»  
адрес местонахождения: Шипуновский район село Ильинка ул. Гагарина 6.





Приложение № 3  
к постановлению Администрации  
Шипуновского района Алтайского  
края

Схема границы прилегающей территории  
к Воробьевской начальной школе, филиал МКОУ «Самсоновская СОШ»  
адрес место нахождения: Шипуновский район с. Воробьево ул. Центральная 27 .



Приложение № 3  
к постановлению Администрации  
Шипуновского района Алтайского  
края

Схема границы прилегающей территории  
к Кособоковской ООШ, филиал МКОУ «Самсоновская СОШ»  
адрес место нахождения: Шипуновский район с. Кособоково пер. Почтовый 12.



Схема границы прилегающей территории  
к детскому саду «Родничек» с. Кособоково, филиал МБДОУ – детский сад «Солнышко» села Шипуново  
адрес местонахождения: Шипуновский район с. Кособоково ул. Степная 7а.

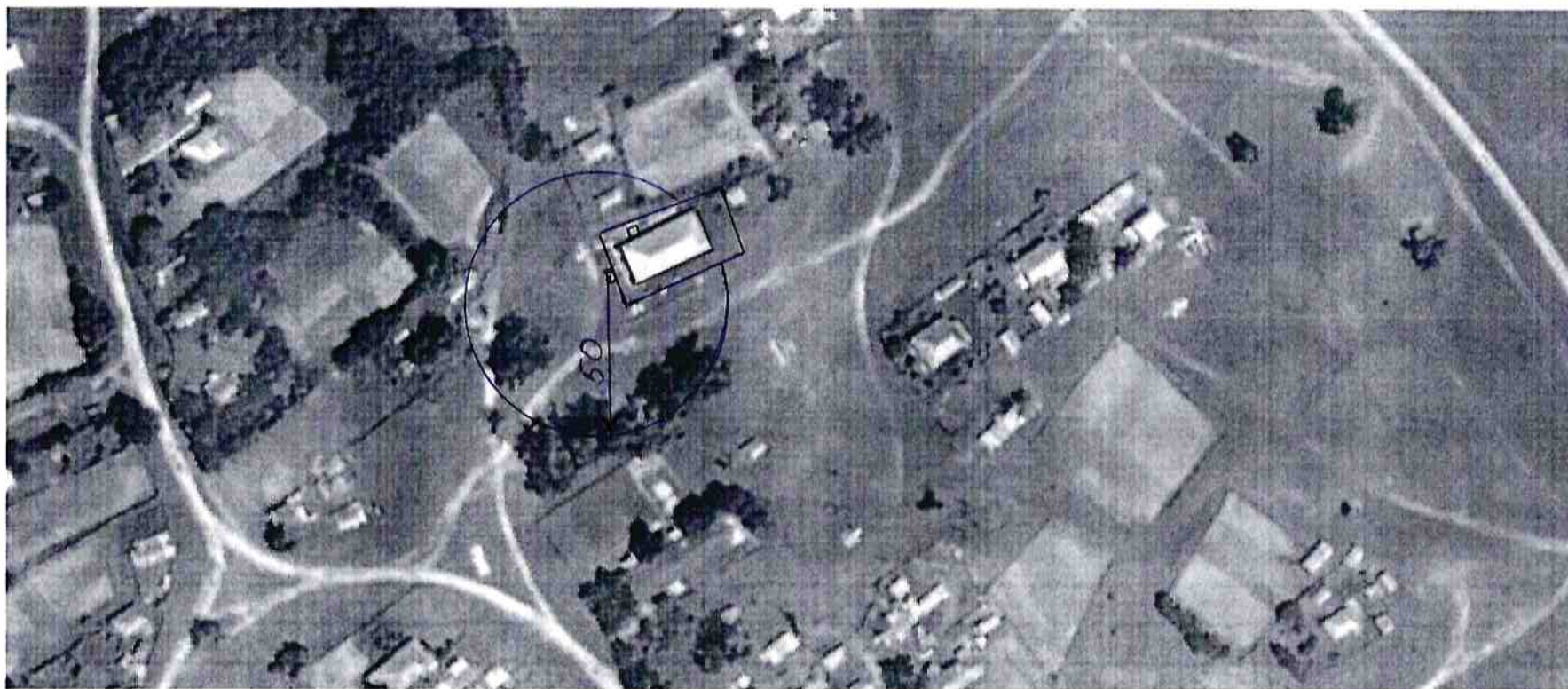
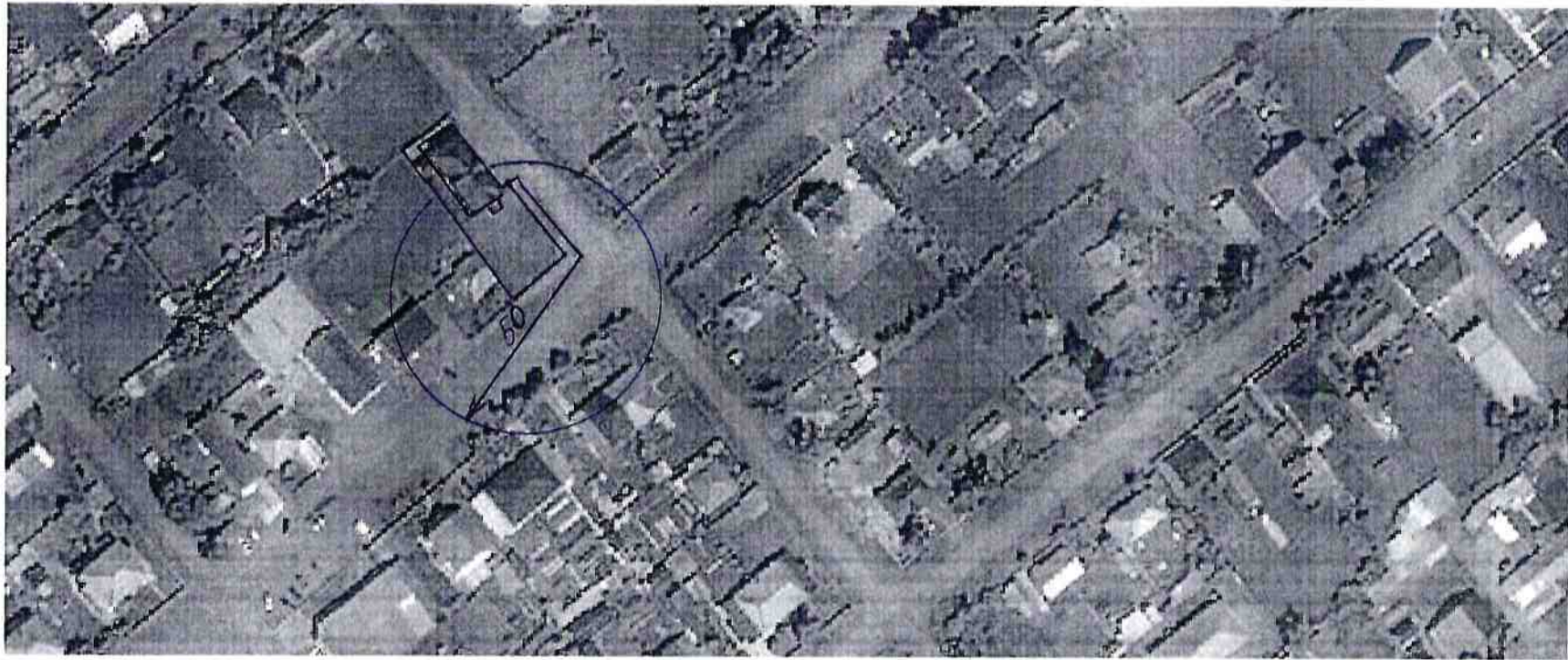


Схема границы прилегающей территории  
к ООО «Новая Стоматология»  
адрес местонахождения: Шипуновский район с. Шипуново ул. Строительная 2д



Схема границы прилегающей территории  
к ООО «Мелан» клиника «Дента Люкс»  
адрес местонахождения: Шипуновский район с. Шипуново ул. Мамонтова 89а



Приложение № 3  
к постановлению Администрации  
Шипуновского района Алтайского  
края

Схема границы прилегающей территории  
к стоматологической клинике ИП Лебедевой А.Ю.  
адрес местонахождения: Шипуновский район с. Шипуново пр. Комсомольский 103

